

八重瀬町・与那原町学校給食センター整備・運営事業
配送校見学会 実施要領

八重瀬町及び与那原町は、以下のとおり、配送校の見学会を開催します。

1 開催概要

(1) 見学予定期間

令和8年6月29日(月)及び6月30日(火)のいずれか1日

※参加申込受領後、事務局にて見学希望校を整理し、当該期間内で各校の見学日時を決定します。決定内容については、6月26日(金)午後3時頃に申込者へ電子メールにて通知します。

(2) 時間

午前9時00分～午後5時00分頃 ※1校あたり30分程度想定

(3) 見学校数

9校

(4) 集合場所

別紙1☆参照

(5) 参加対象・人数

本事業への参加を予定している者とし、グループでの参加も可とします。

1社(グループ)あたりの参加人数は3名以内とします。

(6) 申込方法

別途定める「参加申込書」に必要事項を記載のうえ、令和8年6月25日(木)午後3時までに、下記問合せ先へ電子メールで提出してください。

(7) 見学会での疑義

配送校見学会で疑義が生じた場合は、入札説明書等に関する第1回質問受付期間において受け付けます。当日の現場での質問は行わないこと。

第1回質問受付期間:6月22日(月)から7月3日(金)午後5時まで

2 見学当日の流れ

- (1) 参加者は、見学開始時間5分前までに「1-(4)集合場所」に集合すること。駐車場所については、当日、協議会事務局職員(又は学校教育申)が案内します。なお、車両は1社(グループ)につき1台とします。
- (2) 協議会事務局職員が参加者の名刺を確認します。
- (3) 参加者は、協議会事務局職員(又は学校教職員)の案内により見学を行います。(見学時間は1校当たり約30分を予定)
- (4) 見学箇所は以下のとおりとします。
 - ア. 配送車の経路
 - イ. 受入室
 - ウ. 配膳室
 - オ. 小荷物昇降機
- (5) 各校の見学終了後は、当該学校の集合場所に戻り、次の学校へ移動すること。(または解散。)

3 注意事項

- (1) 車両は、協議会事務局職員(又は学校教職員)の案内に従い、事前に指定された場所へ駐車すること。
- (2) 写真撮影は「2-(4)」で示した箇所に限り写真撮影を可とするが、人が写り込まないように十分留意すること。
- (3) 校内では、協議会事務局職員(又は学校教職員)の案内に従い、勝手な行動をしないこと。
- (4) 参加者同士の名刺交換は行わないこと。
- (5) 参加申込が多数の場合、ご希望の日程に対応できない場合がある。
- (6) 時間帯によっては配膳室にコンテナが収納されているため、児童生徒の配膳の妨げとならないよう留意すること。

4 見学希望校

要求水準書添付書類「資料9 配送校の配膳室概要」を参考に、入札説明書 別添資料2 様式集「様式1-2 配送校見学会参加申込書」の見学希望校欄に、希望する学校へ○印を付し、特に希望する学校には◎(二重丸)印を付してください。

希望が集中した学校を優先して協議会事務局において見学校を選定します。

そのため、ご希望に沿えない場合がありますので、あらかじめご了承ください。

5 問合わせ先

八重瀬町・与那原町学校給食センター協議会

所在地 : 沖縄県島尻郡八重瀬町字東風平1188番地

TEL: 098-998-2011(直通)

Mail: ks05@yaese.ed.jp

【東風平中学校】



【具志頭中学校】



【具志頭小学校】



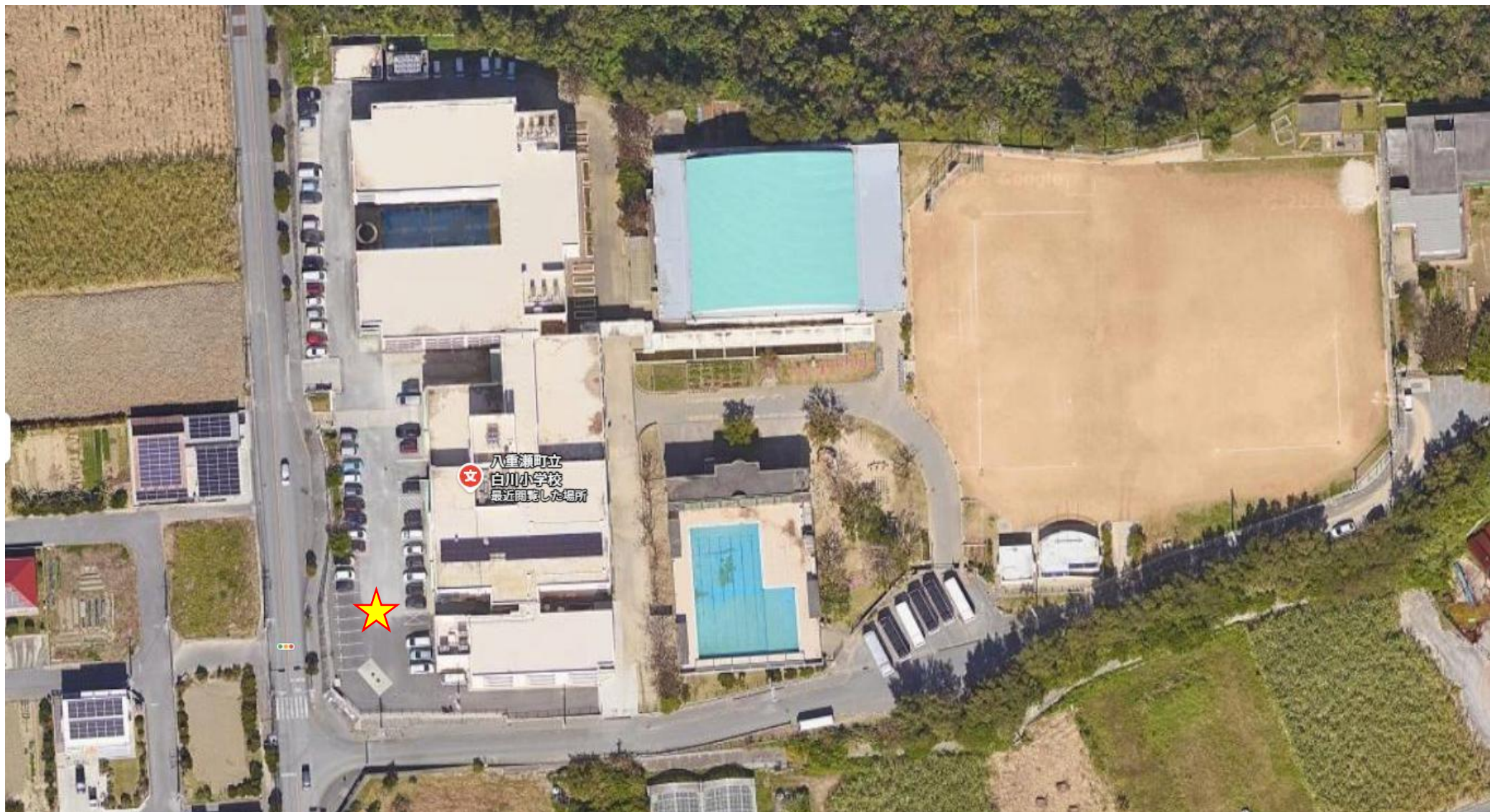
【新城小学校】



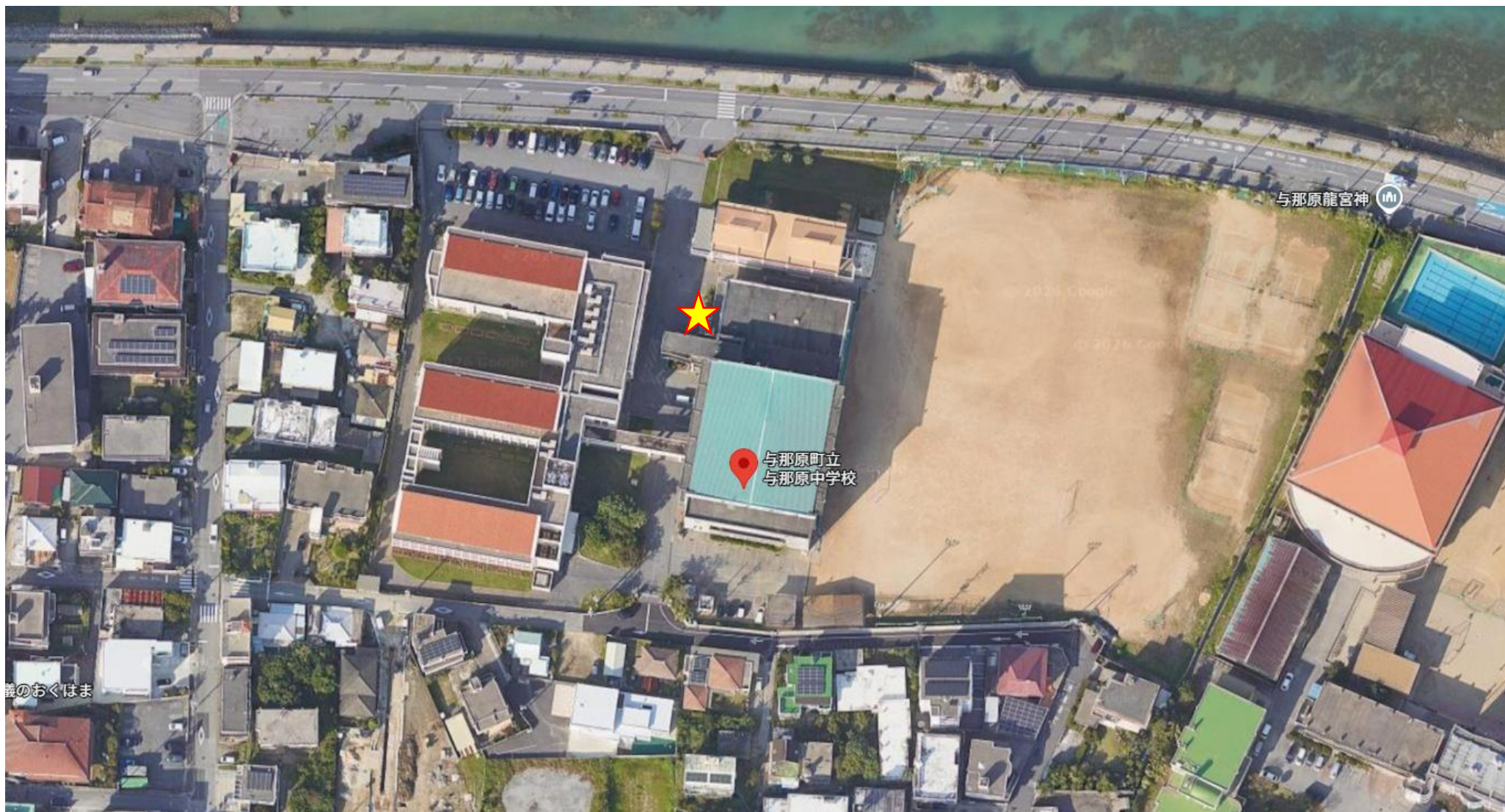
【東風平小学校】



【白川小学校】



【与那原中学校】



【与那原小学校】



【与那原東小学校】

