

社会福祉センター複合について（町民ホールの設置）

与那原町社会福祉センターは築 34 年が経過し、建物、設備共に老朽化が進んでいる。今後、施設の長寿命化を図るためには、大規模な改修工事が必要であり、また、バリアフリー化を進めるためにエレベーター設備等の増設も考えると、多額の資金が必要になってくる。

表 1 に施設の概要を示す。

表 1 施設概要

建築年度	1983年（昭和58年）	築34年経過
敷地面積	2,215.1 m ²	
建築面積	887.8 m ²	
延床面積	1,536.3 m ²	≡
	1F 724.0 m ²	
	2F 758.8 m ²	
	3F 53.5 m ²	

2 ページの表 2 に、平成 28 年度の社会福祉センターの各施設の使用状況を示すが、各施設共、使用頻度が高く、99%が町内の団体での使用となっている。

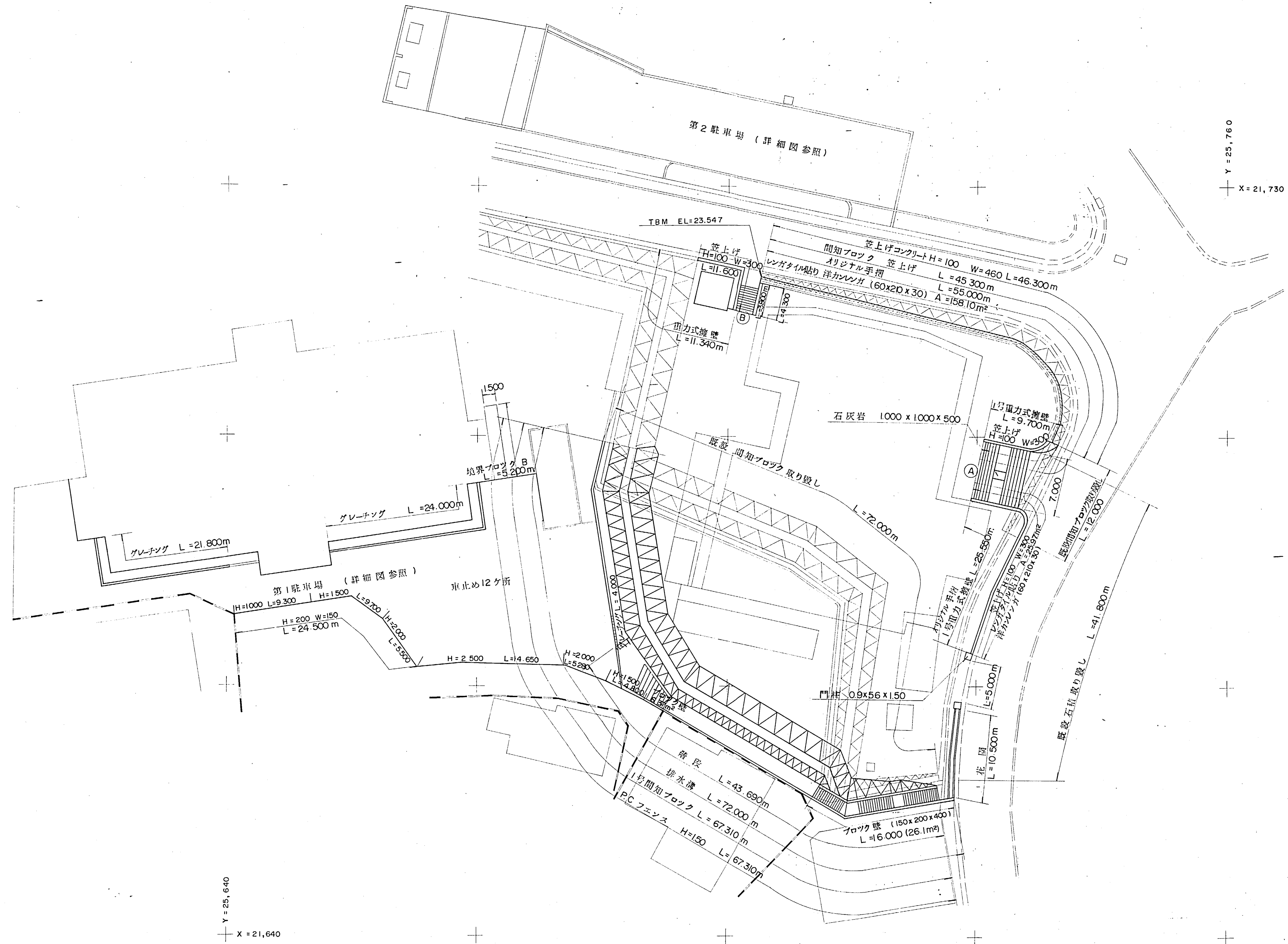
3 ページ以降に、社会福祉センターの竣工図、施設配置図を添付する。

表2 平成28年度 与那原町社会福祉センター使用状況

施設名		4月	5月	6月	7月	8月	9月	10月	11月	12月	1月	2月	3月	合計	月平均			
レクリエーション室	使用件数	有料	19	12	18	15	17	28	14	8	5	0	1	607	51	11		
		無料	30	32	35	31	32	21	44	45	41	48	54			57	39	
		町内	49	44	53	46	49	49	58	53	46	48	54			58	607	51
		町外	0	0	0	0	0	0	0	0	0	0	0			0	0	0
	使用人員	780	700	830	760	770	820	870	1,060	700	960	810	870	9,930	828			
老人憩い室	使用件数	有料	1	1	1	0	0	0	0	0	0	0	0	123	10	0		
		無料	6	10	9	10	8	9	8	11	11	15	12			11	10	
		町内	7	11	10	10	8	9	8	11	11	15	12			11	123	10
		町外	0	0	0	0	0	0	0	0	0	0	0			0	0	0
	使用人員	50	80	70	80	66	90	64	100	88	120	96	110	1,014	85			
会議室	使用件数	有料	4	1	3	3	1	2	6	0	2	0	0	212	18	2		
		無料	16	12	12	11	6	16	17	18	17	15	30			188		
		町内	20	13	15	14	7	18	23	18	19	15	31			207	16	
		町外	0	0	1	0	0	0	3	0	0	0	1			5	0	
	使用人員	300	195	225	210	110	280	345	270	285	225	480	340	3,265	272			
大ホール	使用件数	有料	2	3	3	2	1	1	3	1	1	1	0	278	23	2		
		無料	10	20	27	16	20	24	27	22	18	24	24			28	22	
		町内	12	23	30	18	21	25	30	23	19	25	24			28	278	23
		町外	0	0	0	0	1	0	0	0	0	0	0			0	1	0
	使用人員	960	1,840	1,800	900	1,050	1,900	2,400	1,600	880	1,800	960	1,400	17,490	1,458			
第1研修室	使用件数	有料	0	1	2	1	1	0	0	2	0	1	1	328	27	1		
		無料	24	25	29	28	26	26	30	28	27	22	25			29	319	
		町内	24	26	31	29	27	26	30	30	27	23	25			30	325	27
		町外	0	0	2	0	0	0	0	1	0	0	0			0	3	0
	使用人員	140	210	160	180	140	200	240	230	105	140	105	210	2,060	172			
第2研修室	使用件数	有料	0	0	1	1	0	1	1	0	1	1	3	147	12	1		
		無料	5	26	11	9	6	10	10	12	6	13	18			12	138	
		町内	5	26	12	9	6	11	11	12	7	14	18			15	146	12
		町外	0	0	0	1	0	0	0	0	0	0	0			0	1	0
	使用人員	50	130	60	50	48	80	88	100	56	112	90	75	939	78			
合計	使用件数	有料	26	18	28	22	20	32	24	11	9	3	5	1,695	141	17		
		無料	91	125	123	105	98	106	136	136	120	137	163			1,495		
		町内	117	143	151	127	118	138	160	147	129	140	160			1,685	141	
		町外	0	0	3	1	1	0	3	1	0	0	1			10	1	
	使用人員	2,280	3,155	3,145	2,180	2,184	3,370	4,007	3,360	2,114	3,357	2,541	3,005	34,698	2,892			

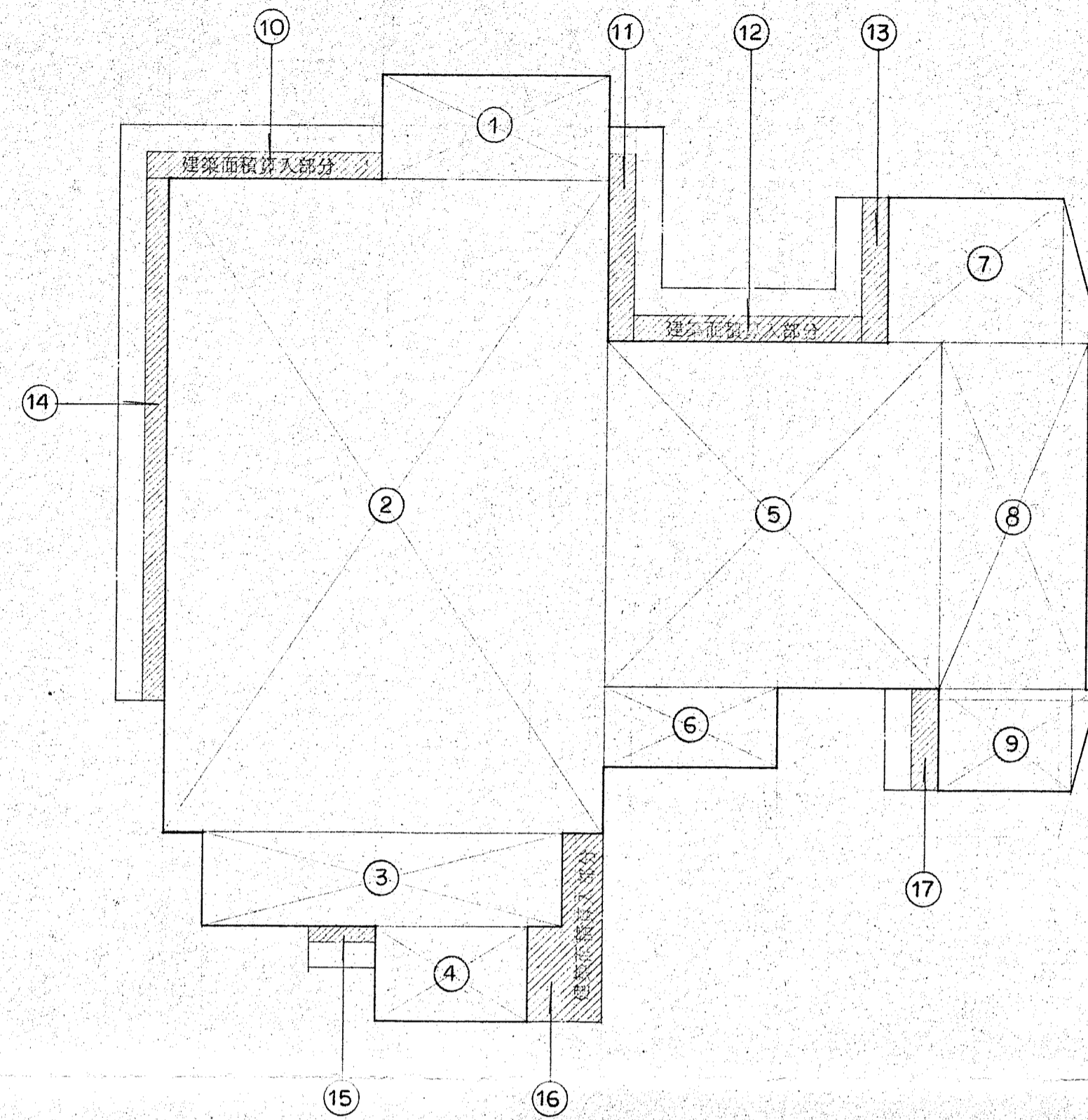
平面図

S = 1/300

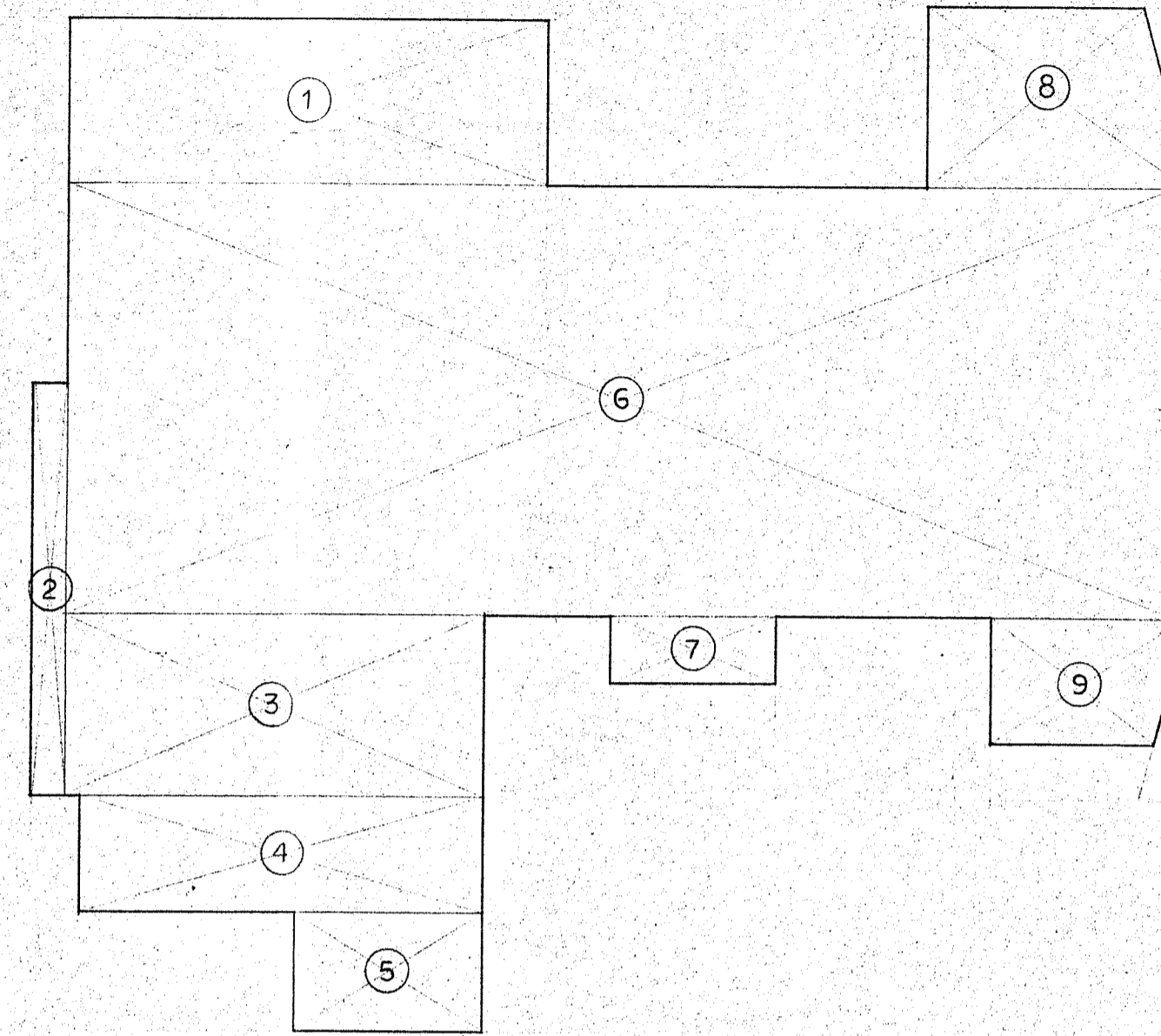


竣工図

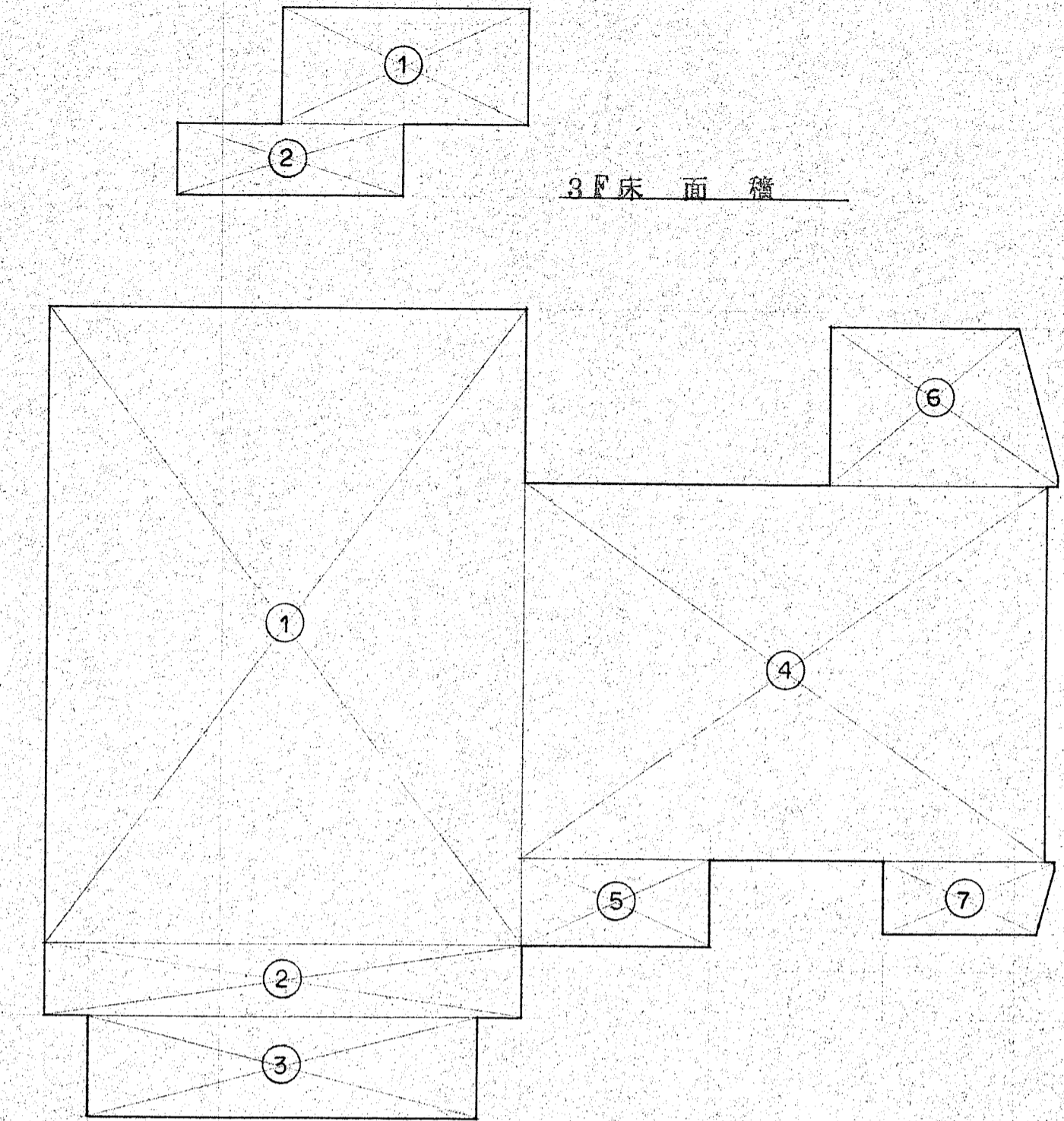
施工年度	昭和 57 年度
工事名	与那原町社会福祉センター造成工事
工事位置	与那原字上与那原地内
施工業者	物仲本工業
工期	昭和57年8月9日昭和58年3月30日
図面説明	平面図
図面番号	25 葉中 2 葉
完成年月日	昭和58年3月30日
与那原町役場企画室	



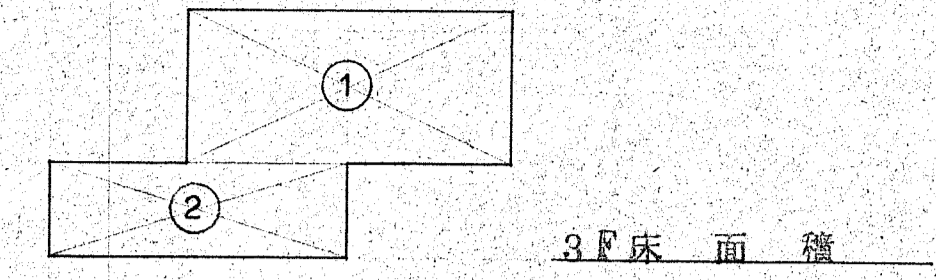
建築面積



1F床面積

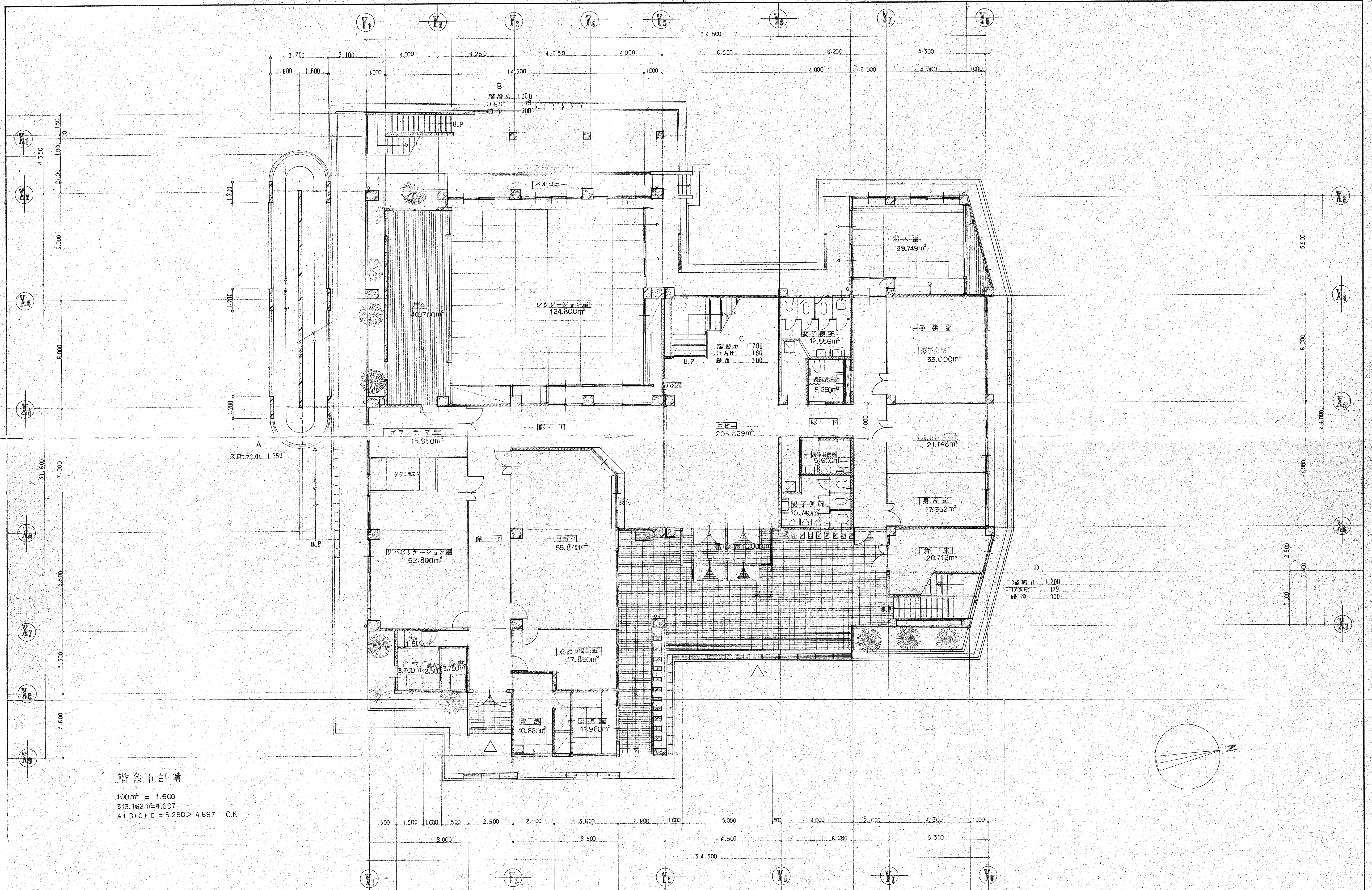


2F床面積



3F床面積

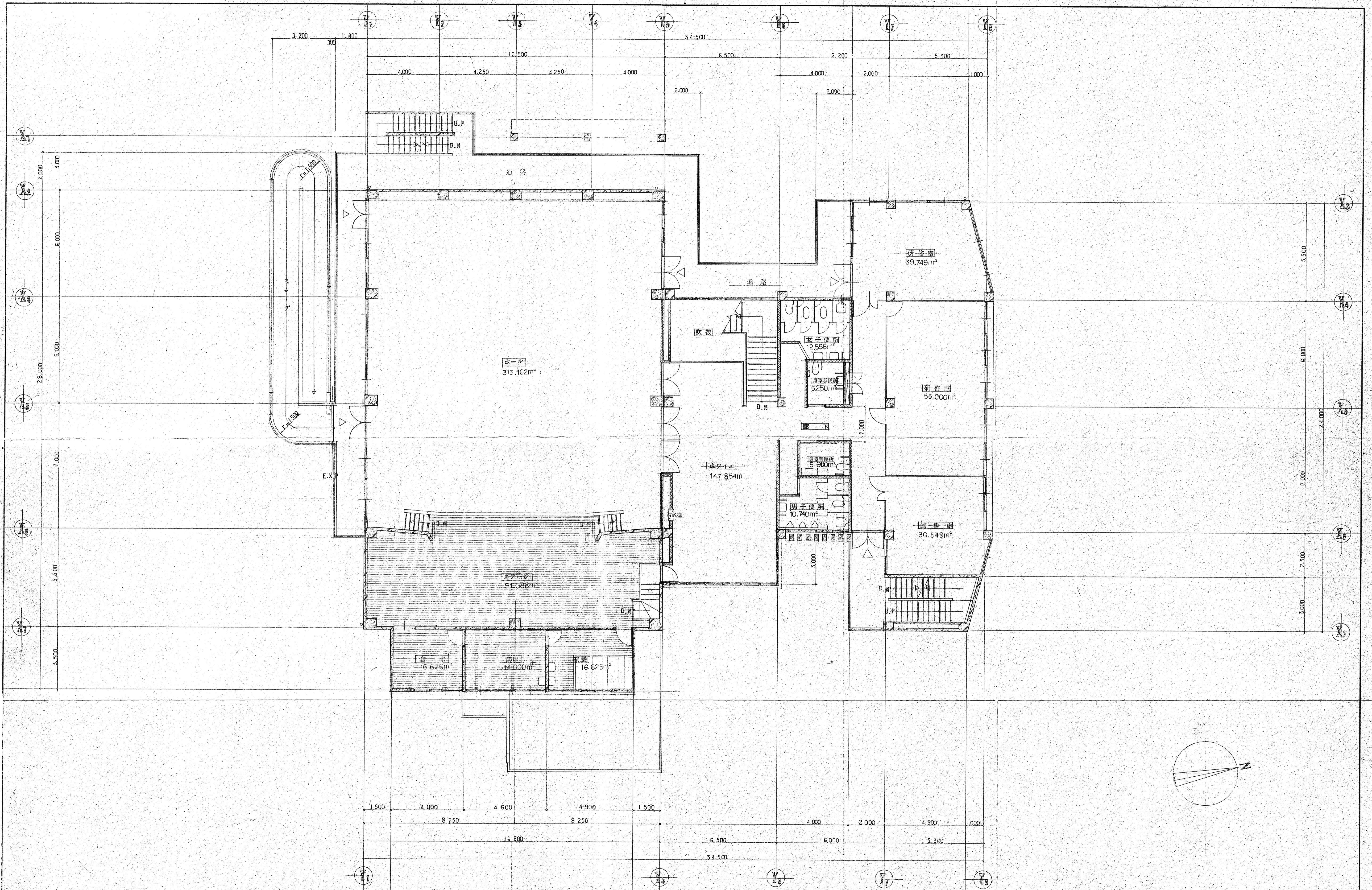
建築面積	1F床面積	2F床面積	3F床面積	
① 8500 x 4000 = 34000	① 5000 x 14500 = 72500	① 22000 x 16500 = 363000	① 4000 x 8500 = 34000	敷地面積 2731.780M ²
② 16500 x 24500 = 404250	② 12500 x 1000 = 12500	② 2500 x 16500 = 41250	② 2500 x 7800 = 19500	
③ 13500 x 3500 = 47250	③ 5500 x 12700 = 69850	③ 3500 x 13500 = 47250		建築面積
④ 5700 x 3600 = 20520	④ 3500 x 12200 = 42700	④ 13000 x 18000 = 234000		887.834 M ²
⑤ 12500 x 13000 = 162500	⑤ 3600 x 5700 = 20520	⑤ 3000 x 6500 = 19500		床面積
⑥ 6500 x 3000 = 19500	⑥ 13000 x 33500 = 433500	⑥ 6500 x 5500 = 35750		1F 724.031 M ²
⑦ 6500 x 5500 = 35750	⑦ 2000 x 5000 = 10000	(5500+0416)x1350x0.5 = 3993	39743	2F 758.798 M ²
(5500+0.425)x1350x0.5 = 3999	⑧ 6500 x 5500 = 35750	⑦ 5850 x 0.425 = 2487		3F 53.500 M ²
⑧ 5500 x 13000 = 71500	(5500+0.425)x1350x0.5 = 3999	(5850+5300)x2075x0.5 = 11568	14055	延面積
⑨ 5850 x 0.425 = 2487	⑨ 5850 x 0.425 = 2487			1536.329 M ²
(5850-4950)x3.375x0.5 = 18225	(5850+4950)x3.375x0.5 = 18225			
⑩ 8900 x 1000 = 8900				
⑪ 7000 x 1000 = 7000				
⑫ 8500 x 1000 = 8500				
⑬ 5500 x 1000 = 5500				
⑭ 19525 x 0900 = 17573				
⑮ 2500 x 0500 = 1250				
⑯ 3600 x 2800 = 10080				
3500 x 1500 = 5250				
⑰ 3800 x 1000 = 3800				
	TOTAL 724031	TOTAL 758798	TOTAL 53500	
887834			G-TOTAL 1536329	




階段巾計算
 100m² = 1.500
 313.162m² ÷ 4.697
 A + D + C + D = 5.250 > 4.697 O.K

工事名称	与那原町社会福祉センター新築工事	校閲	担当	製図	設計年月日	年月日 図面訂正箇所	図面名称	縮尺	種別番号	図面番号
工事場所	与那原町字上与那原1 6 番地					年月日	1階平面図	1/100	A-6	

合資会社 泉建築設計事務所
 1級建築士事務所 (知事) 登録第168-56号
 1級建築士 (大臣) 登録第100200号 兼正男
 那覇市泉崎2丁目14の1番地 ☎32-1302
 55-6788



工事名称	与那原町社会福祉センター新築工事	 泉建築設計事務所 1級建築士事務所 (代表) 登録第100200号 沖縄県 1級建築士 那覇市泉崎2丁目14の1番地 32-1302 55-6788	校閲	担当	製図	設計年月日	年月日 図面訂正箇所	図面名称	2階平面図	縮尺	縮尺 1/100	種別番号	A-7	図面番号
工事場所	与那原町字上与那原16番地		年月日											