

与那原町産後ケア事業のご案内

与那原町では、出産後のお母さんが安心して子育てができるように、産後ケア事業を実施しています。契約している産科医療機関や助産所などの利用にかかる費用の一部を負担しています。

対象者

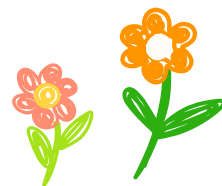
与那原町に住所がある、産後1年未満のお母さんと赤ちゃんで産後ケアを必要とする方。また、その他必要と思われる方。



サービス内容

施設への通所、宿泊、または助産師による自宅訪問により産後の不安解消、育児技術の取得を支援します。最大5回まで施設の利用が可能です。

- *お母さんへのケア（乳房ケア・授乳指導・沐浴指導・保健相談）
- *赤ちゃんへのケア（発育発達の確認・沐浴等）
- *育児に関する助言や相談



ご利用の流れ

①申請

役場健康保険課窓口または与那原町HPや与那原町公式LINEより申請をしてください。代理申請は窓口でのみ受け付けています。

- ※転入された方は前年1月1日時点の居住地で取得した課税証明書を提出して申請してください。
- ※申請内容について、必要時には保健師より確認のお電話や面談を行う場合がありますので予めご了承下さい。

申請用QRコード



②利用の決定

利用が決定した方には、「与那原町産後ケア事業利用承認通知書（利用券）」が自宅に届きますので内容をご確認ください。

※通知書の発送までに2週間程度かかります。

③産後ケアの利用

ご希望の施設へ直接連絡し、利用日やケア内容等の予約をしてください。ご利用当日、施設に到着したら、窓口で「与那原町産後ケア事業利用承認通知書（利用券）」と「親子健康手帳」を提示してください。

④利用料金のお支払い

産後ケア終了後は、施設窓口でご利用したプランの料金（食事代）をお支払いください。

注意事項（必ずご確認ください）

- ・利用日の変更・中止をする場合は、利用予定日の2日前までに利用する施設へ連絡をしてください。連絡がない場合や、前日または当日に利用の変更・中止をした場合はサービスを1回利用したものとみなし、キャンセル料をお支払いいただく可能性があります。
- ・感染症にかかっている場合や治療が必要な場合は利用の対象外です。
- ・訪問型は、乳児だけの見守り、買い物、掃除、料理、洗濯などの家事は行いません。
- ・宿泊型・日帰り型は、お母さんと赤ちゃん一緒にご利用ください。赤ちゃんだけのお預かりはできません。また、上のお子さんと一緒にご利用することはできません。



役場とのやりとり

施設とのやりとり

🌸 利用料金（自己負担額） ●最大5回まで利用可能

サービスプラン	町民税		生活保護世帯
	課税世帯	非課税世帯	
宿泊型（昼・夜・朝食付）	5,500円（食事代別）	0円	0円
通所型6時間（昼食付）	0円（食事代別）	0円	
通所型3時間（食事なし）	0円	0円	
訪問型（食事なし）	0円	0円	

※町民税課税世帯、町民税非課税世帯については減免が適応されます

※食事代は施設によって料金が異なります。施設へご確認ください。

🌸 利用できる施設

実施施設	所在地・連絡先	訪問型	通所型 (3時間)	通所型 (6時間)	宿泊型	予約方法
うえむら病院	中城村字南上原803番地3 TEL:098-895-3535	—	—	○ 2カ月未満	○ 2カ月未満	電話
かみや母と子のクリニック	糸満市阿波根1552番地2 TEL:098-995-3511	—	○ 8カ月未満	○ 8カ月未満	○ 7カ月未満	電話（宿泊型をご利用の場合、先に通所型を1度ご利用ください）
エナ・助産所	南風原町津嘉山836番地10 2階 TEL:080-2880-3479	—	○ 1歳未満 (電話予約)	○ 1歳未満	—	電話 公式LINE 
ママケアハウス さくら	与那原町上与那原207番地1 TEL:090-8829-5092	—	○ 1歳未満 (電話予約)	○ 1歳未満	—	電話 公式LINE 
産後ケアAnmmer	豊見城市豊崎3-35 イーアス沖縄豊崎 3F TEL:050-8880-7592	—	○ 1歳未満	○ 1歳未満	—	公式LINE 
zeroplace	浦添市当山2-5-6 WESTヴィラ21 2F TEL:050-1751-9354	—	○ 1歳未満	○ 1歳未満	—	公式LINE 
秋ちゃん助産院	豊見城市豊見城1007番地5 ローズマンション104 TEL:090-4341-9589	○ 1歳未満	○ 1歳未満	○ 1歳未満	—	公式LINE 
ていあんだ～	西原町小波津621-25 ファイブ&ワンIII 205 TEL:080-7265-1692	○ 1歳未満	○ 1歳未満	○ 1歳未満	—	Instagram 電話 
母乳育児相談室 春 助産師：島袋春美	南城市佐敷字新開1-226 TEL:090-5740-1411	○ 1歳未満	○ 1歳未満	—	—	電話
母乳育児相談室・保健相談室 Minami 助産師：喜屋武桂子	中城村 TEL:090-5479-7511	○ 1歳未満	—	—	—	公式LINE 電話 