


令和8年度

与那原町学童クラブ 新規児童募集のご案内



令和8年度の学童クラブ新規児童募集について、下記のとおりご案内いたします。入所を希望する保護者の方は、募集のしおりをよく確認し、学童クラブの見学を計画的に行うなどして、ご利用を希望するクラブの順番を決めてください。



募集のしおり 令和7年11月13日(木)から各学童クラブで配布

入所申込受付 期間: 令和8年1月6日(火)から同年1月16日(金)
(土・日・祝祭日を除く)

時間: 9:00～12:00、13:00～16:30

場所: 与那原町役場2階(③窓口)子育て支援課に提出

入所決定・保留通知 令和8年2月上旬ごろ(各学童クラブから通知)

与那原小学校			与那原東小学校		
学童クラブ名	住 所	電話番号	学童クラブ名	住 所	電話番号
学童クラブ なかよし広場	字与那原67-4	946-6408	きらり学童 クラブ1くみ	字板良敷708-4	946-1244
そらめ 学童クラブ	字与那原635	945-2548	きらり学童 クラブ2くみ	字板良敷708-5	955-6712
竹の子 学童クラブ	字与那原843 (御殿山親水公園横)	945-2383	なないろ学童	字板良敷119 (米須アパート201・202)	917-5979
ビュウラ 学童クラブ	字与那原447	945-2986	まある 学童クラブ～風	字板良敷477-3	943-5970
まある学童 クラブ～森	字与那原1750-3 (伊波アパート2階)	943-3610	友愛学童クラブ	字与那原71-1	070-3802-6491

※学童クラブの見学や支援内容については、各学童クラブへお問い合わせください。

お問い合わせ 子育て支援課 ☎945-6520

与那原町 社会福祉大会

長年にわたり与那原町の社会福祉の発展にご尽力された個人や団体を表彰し、「住みよい福祉のまちづくり」を推進することを目的に開催します。

当日はアコーディオン奏者(歌者)の山原麗華氏による記念講演のほか、社会福祉事業所による物品販売や作品展示、町内子どもの居場所によるプレーパークも予定しています。皆さまのご来場をお待ちしています。



山原 麗華 氏
記念講演『世代を超えてつながる音楽のちから』

お問い合わせ 町社会福祉協議会 ☎945-3016



日程 11月15日(土) 13:00開場
式典13:30～14:30
記念講演14:45～16:00

場所 上の森かなちホール

主催 与那原町社会福祉協議会

言葉で3回注意したけど言うことを聞かないので頬を叩いた

大切なものにいたずらをしたので、長時間正座をさせた

友達を殴ってけがをさせたので、同じように子どもを殴った

他人のものを取ったのでお尻をたたいた

宿題をしなかったのので、夕ご飯を与えなかった

兄弟姉妹や他の子と対比し、子どもの人格を傷つけることを言った

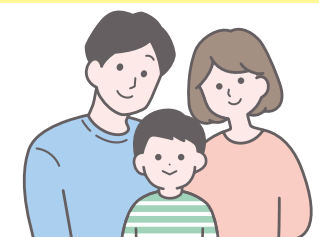


これらは全て 虐待になります。

まずは、感情が爆発する前にクールダウンすることが大切です。深呼吸をする、数を数える、窓を開けて風にあたるなど、自分に合ったクールダウン方法を見つけてみましょう。そして、子育ての悩みを一人で抱え込まないように家族や役場(自治体)へ相談、支援サービスの利用などを検討してみてください。

体罰を避ける子育てのポイント

- 子どもの気持ちを尊重する
- 子どもの良い言葉や行動は具体的に褒める
- 「走らないで!」ではなく「歩いてね」など肯定的な声かけをする
- 子どもの気持ちが落ち着くように場所や環境を変えてみる
- 保護者(子どもに関わる大人)自身、自分がどういう時にイライラしてしまうかを知る!



あの家庭は虐待がある「かも」? あの子虐待されている「かも」?と思ったら

いち はやく 189 (児童相談所全国共通ダイヤル)へお電話ください。あなたの連絡が子どもたちの安心・安全につながり、子育てに悩んでいる保護者の助けになるかもしれません。周囲の声かけや見守り、町や児童相談所との連携など社会全体で支えることが大切です。

24時間
休日夜間も対応

与那原警察署 ☎945-0110
中央児童相談所 ☎886-2900

※相談機関にご連絡いただいても守秘義務は守られます。また、調査の結果、虐待がなかった場合でも責任を問われることはありませんので、安心してご相談ください。

お問い合わせ 子育て支援課 ☎945-6520

「オレンジリボン・児童虐待防止推進キャンペーン」

虐待を防ぐ一歩は、 気づくことから

子育てをしていると、子どもが寝てくれない、言うことを聞いてくれない、作った食事を残されるなど、イライラする場面がたびたびあるかと思います。つい、怒鳴ったり、手が出てしまいそうになることもあるかもしれません。イライラして、実際に次のようなことはしていませんか。

沖縄県子ども・若者みらい
相談プラザsoraeなほ
も相談対応しています。
☎943-5335