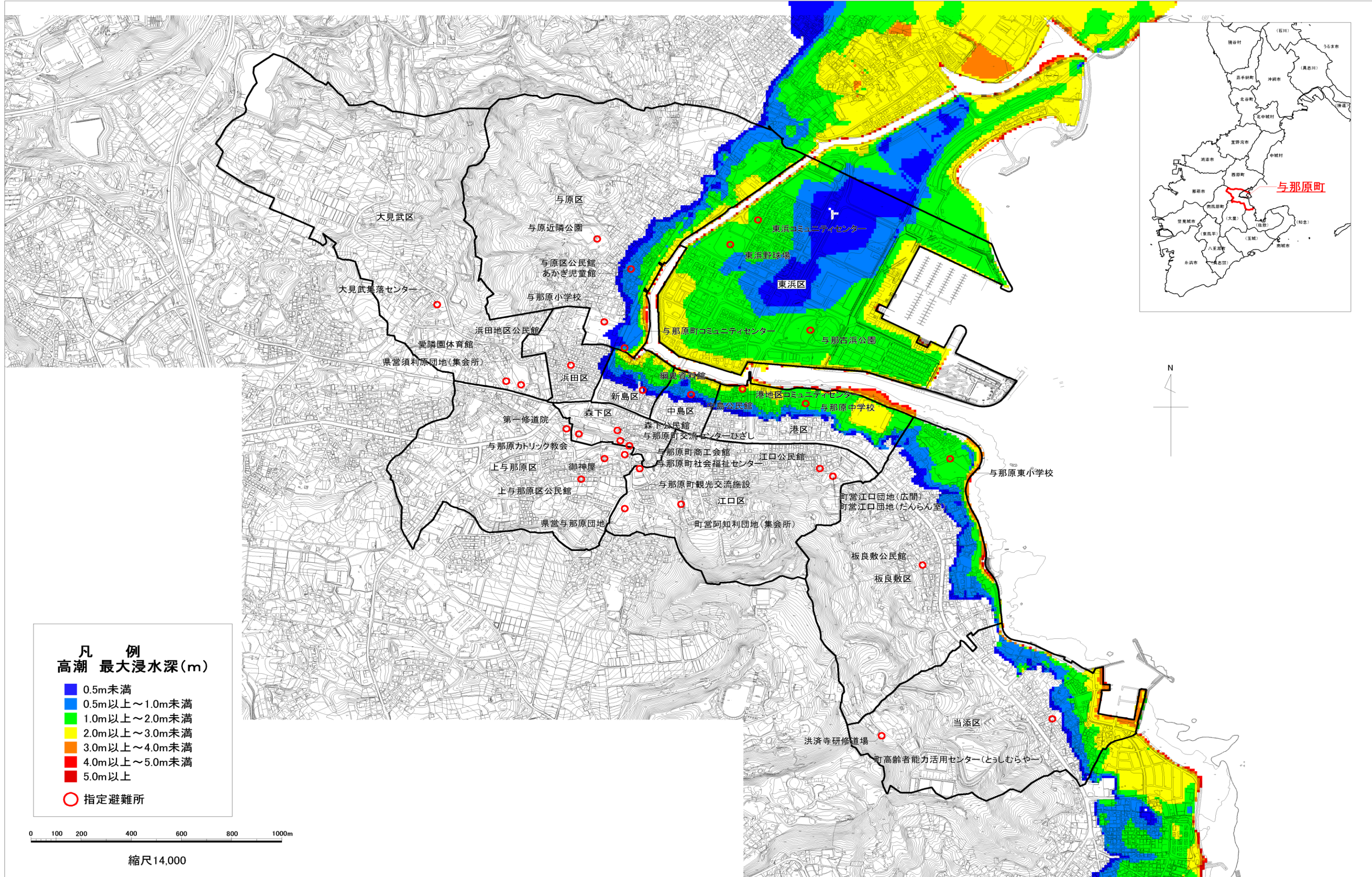


与那原町高潮浸水予測図



凡例

高潮 最大浸水深(m)

- 0.5m未満
- 0.5m以上～1.0m未満
- 1.0m以上～2.0m未満
- 2.0m以上～3.0m未満
- 3.0m以上～4.0m未満
- 4.0m以上～5.0m未満
- 5.0m以上
- 指定避難所

0 100 200 400 600 800 1000m

縮尺14,000