

どうぶつと いっしょにくらそう

あなたのきもちはとどくかな？

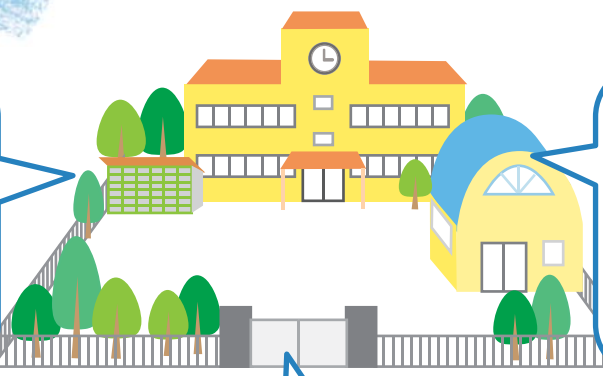




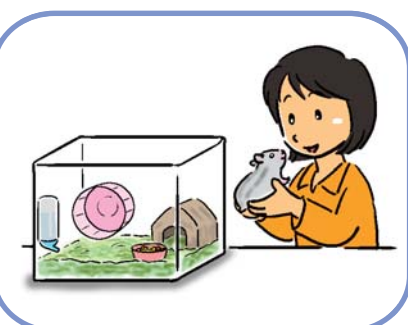
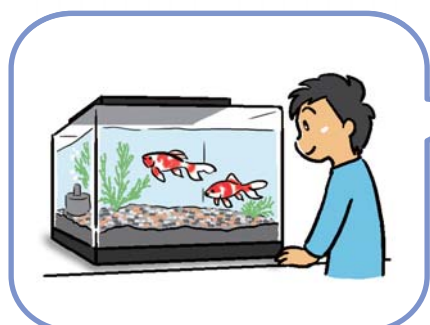
あなたはどこで

どんな動物にであうかな？

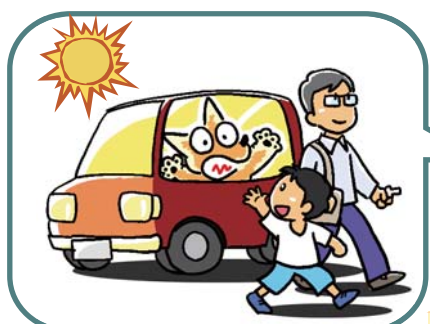
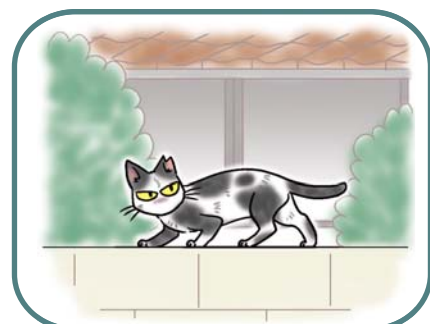
がっこう 学校では...



いえ 家では...



まち なか 町の中では...



いろいろなところにたくさんの動物がいるね。
きもちよくなかよくくらしているかな？





みんなどんな気持ちかな？

人も動物も みんなそれぞれ。
みんながどんな気持ちなのか、そうぞうしてみよう。

学校では...



動物のお世話
たのしいな

しずかにせわを
してくれて
うれしいな

かわいい...
かまれるかも

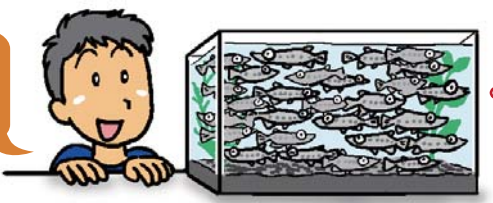
おいかけ
ないで!

うえ
上から手が
くるとこわい

小さな動物たちは とてもこわがり

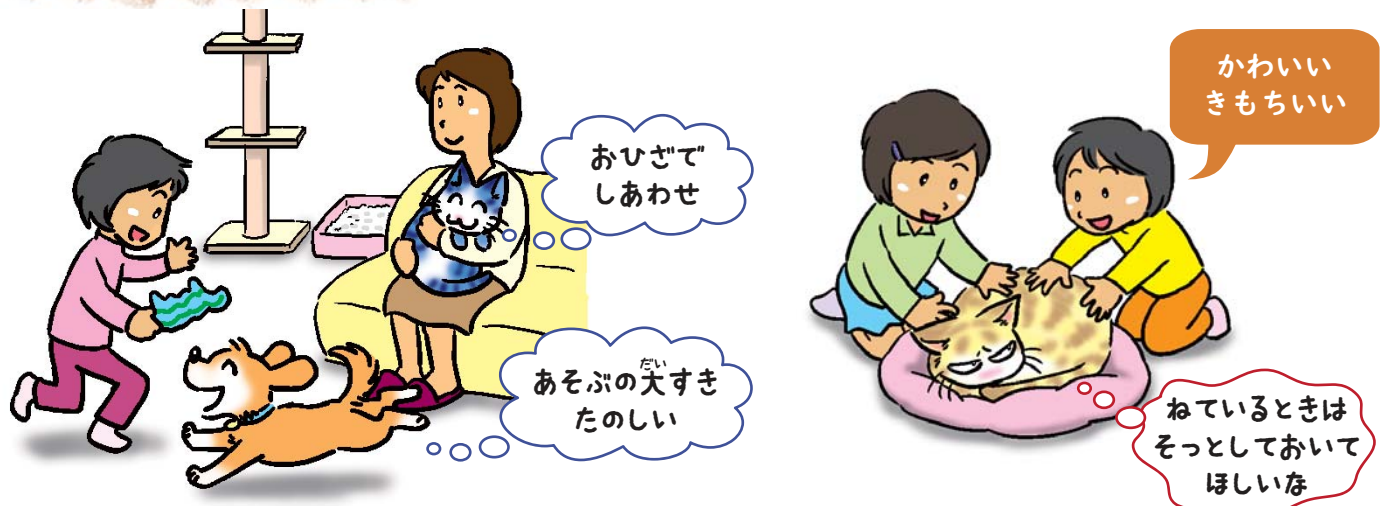
お友だちには 動物が にがてな人や
アレルギーのある人も いるよね

魚がいっぱい
かわいいな



なかが
たくさんすぎて
きゆうくつだ

家では...



おひざで
しあわせ

かわいい
きもちいい

あそぶの犬すき
たのしい

ねているときは
そっとしておいて
ほしいな

ちゃんと せわをしよう

動物は どんな気持ちかな

町の中では...



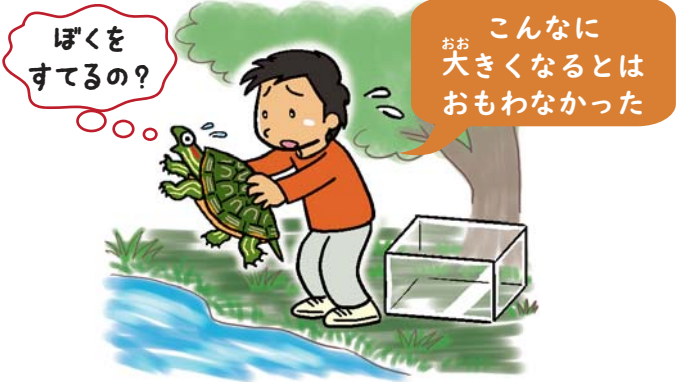
しごとちゆうは
はなしかけたり
さわったり
しないでね

なでて
みたい

おうちが
わからない...

こわいと
かんじゃう

まいごの犬に ちかづいたり
かってに さわったりすると あぶないよ



ぼくを
すてるの?

こんなに
大きくなるとは
おもわなかった

動物をすてたり、むやみにエサをあげたり しないでね



もっと
いっしょにいてよ
さびしいよ

うるさいな



あついよ!
おいて
いかないで

すぐもどるから
まってね



こわい!

あそぼうよ

あそんで
おいて

さんぽは リードをつけようね



えさやり
たのしいな

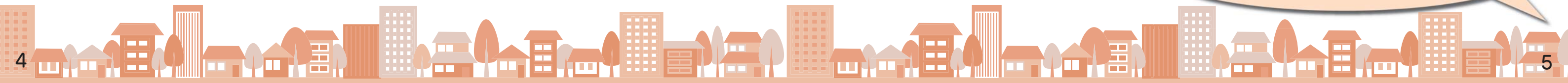
フンが
きたない
こまるな



動物園
たのしいな

動物のにおい
くさいな

いろいろな 気持ちがあるんだね。





いっしょにくらそうね

ひと 動物にも やさしくしよう



ひと ほかの人の めいわくに
ならないようにしよう



びょうきや じこから
まもってあげようね



動物が 人がてな人や
きれいな人の 気持ちを かんがえよう



動物の しゅるいに あった
食べものを きちんとあげよう



動物の 気持ちや しゅうせいを
かんがえてあげよう



しらない動物には
ちかづかない さわらない



動物からくる びょうきに
気をつけよう
動物にさわったら 手をあらおう



動物が 気持ちよく
すごせる数を かおう



すてたり にかしたりしない
飼うならずっと せわをしよう

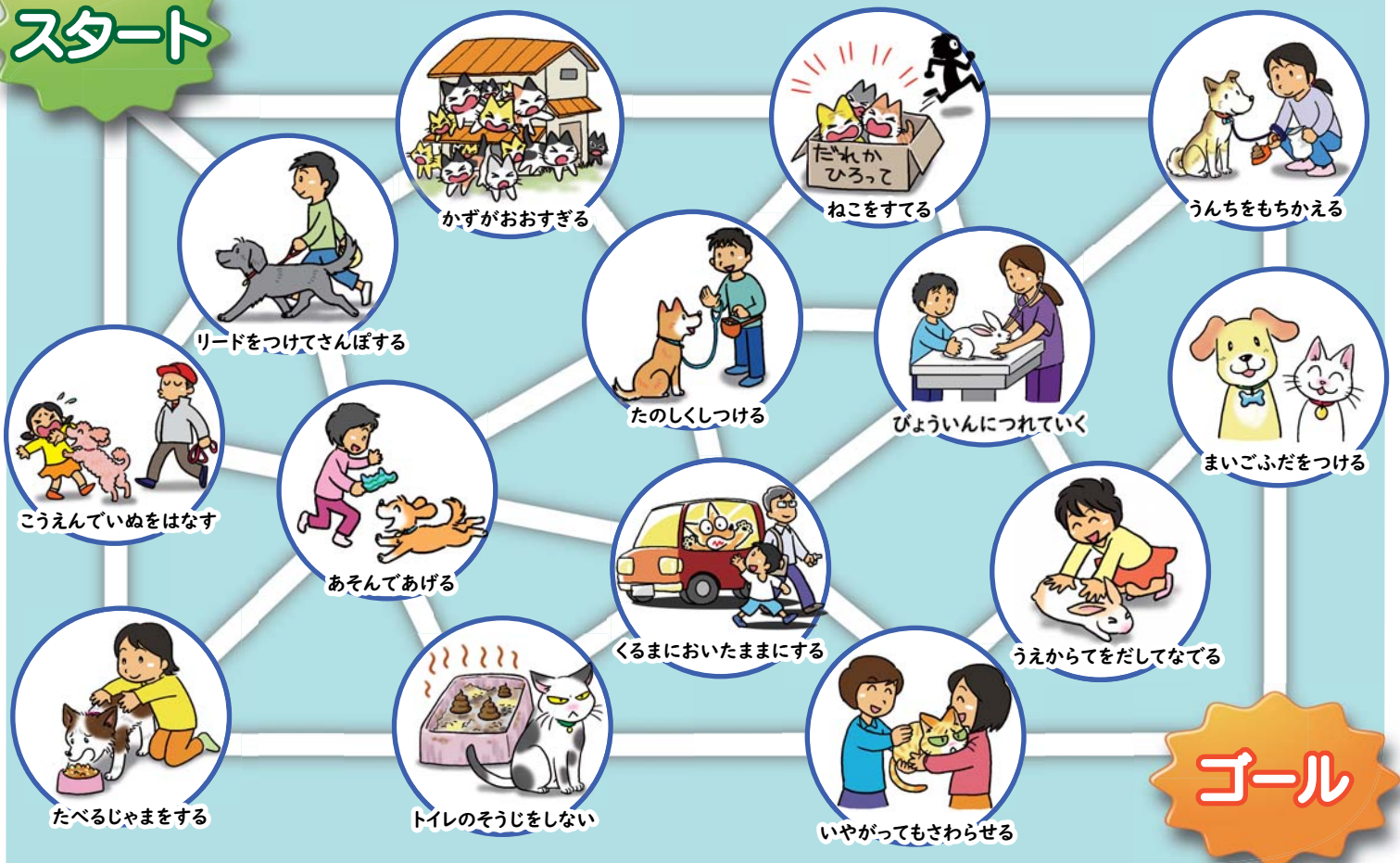


ひと 動物も 気持ちよく なかよく くらすには、
あいての 気持ちを かんがえる
おもいやりの ところが たいせつだね。



ひと どうぶつ き
人と動物が 気持ちよく なかよく くらしている
え
絵だけ とおって ゴールしよう

スタート



ゴール

もっと知りたい人はよんでみよう!

・ほんとうに飼えるかな?



https://www.env.go.jp/nature/dobutsu/aigo/2_data/pamph/1911b.html

・まいごにしないで



https://www.env.go.jp/nature/dobutsu/aigo/2_data/pamph/h2706k.html

・ペットのきもち

https://www.env.go.jp/nature/dobutsu/aigo/2_data/pamph/kimochi.html



・外来種、なにごだめ?

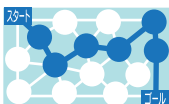
https://www.env.go.jp/nature/intro/4document/files/gairaisyu_yobou.pdf



発行：環境省自然環境局総務課動物愛護管理室
所在地：〒100-8975 東京都千代田区霞が関 1-2-2
<http://www.env.go.jp/nature/dobutsu/aigo/>
令和4年9月発行



めいろのこたえ



〇お問い合わせやご相談は、お近くの都道府県、政令市、中核市等の担当窓口へ