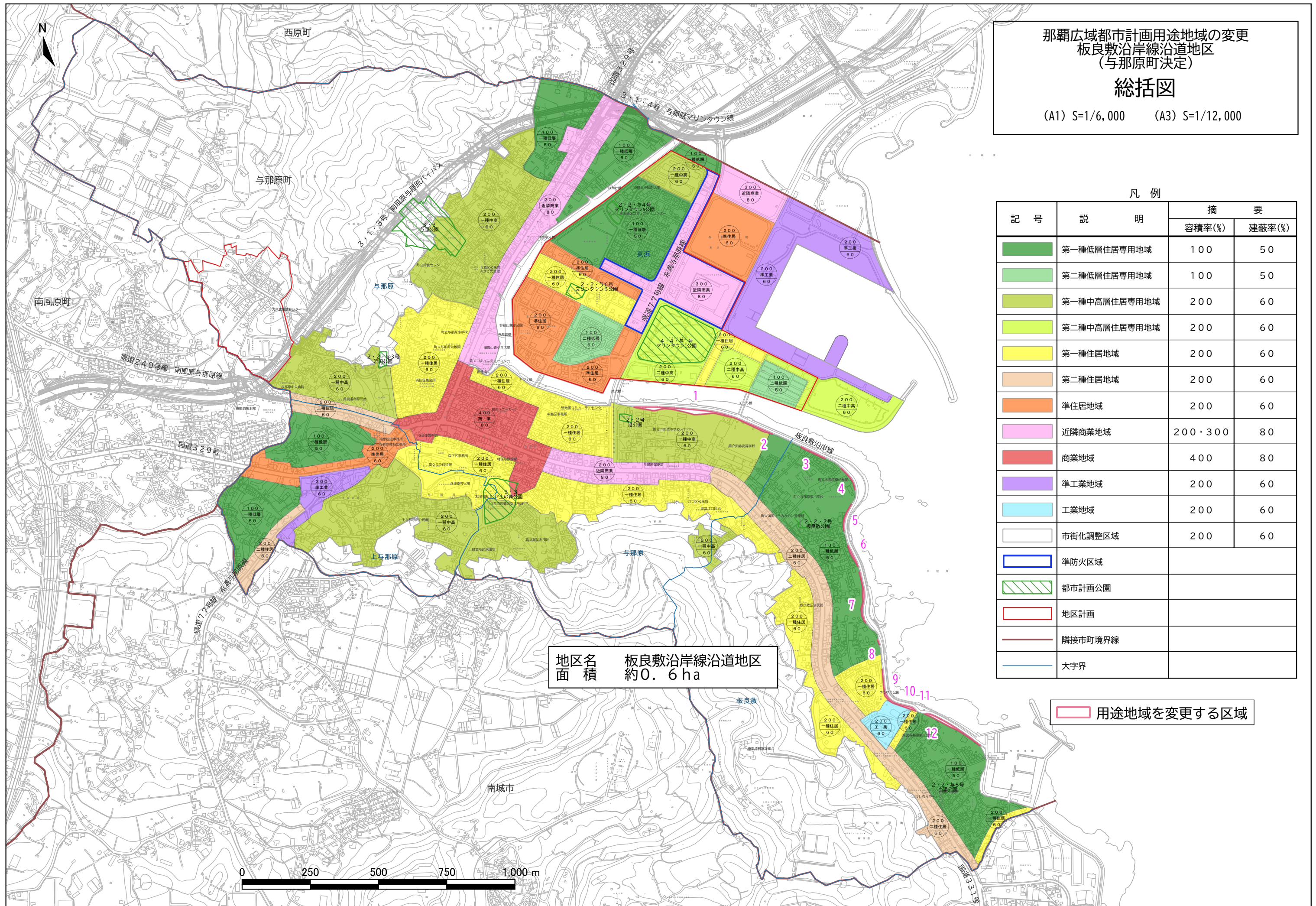


那覇広域都市計画用途地域の変更  
板良敷沿岸線沿道地区  
(与那原町決定)

総括図

(A1) S=1/6,000 (A3) S=1/12,000



凡例

記号	説明	摘要	
		容積率(%)	建蔽率(%)
	第一種低層住居専用地域	100	50
	第二種低層住居専用地域	100	50
	第一種中高層住居専用地域	200	60
	第二種中高層住居専用地域	200	60
	第一種住居地域	200	60
	第二種住居地域	200	60
	準住居地域	200	60
	近隣商業地域	200・300	80
	商業地域	400	80
	準工業地域	200	60
	工業地域	200	60
	市街化調整区域	200	60
	準防火区域		
	都市計画公園		
	地区計画		
	隣接市町境界線		
	大字界		

地区名 板良敷沿岸線沿道地区  
面積 約0.6ha

用途地域を変更する区域

