



①全景写真【北側より】



②全景写真【南側より】



①全景写真【東側より】



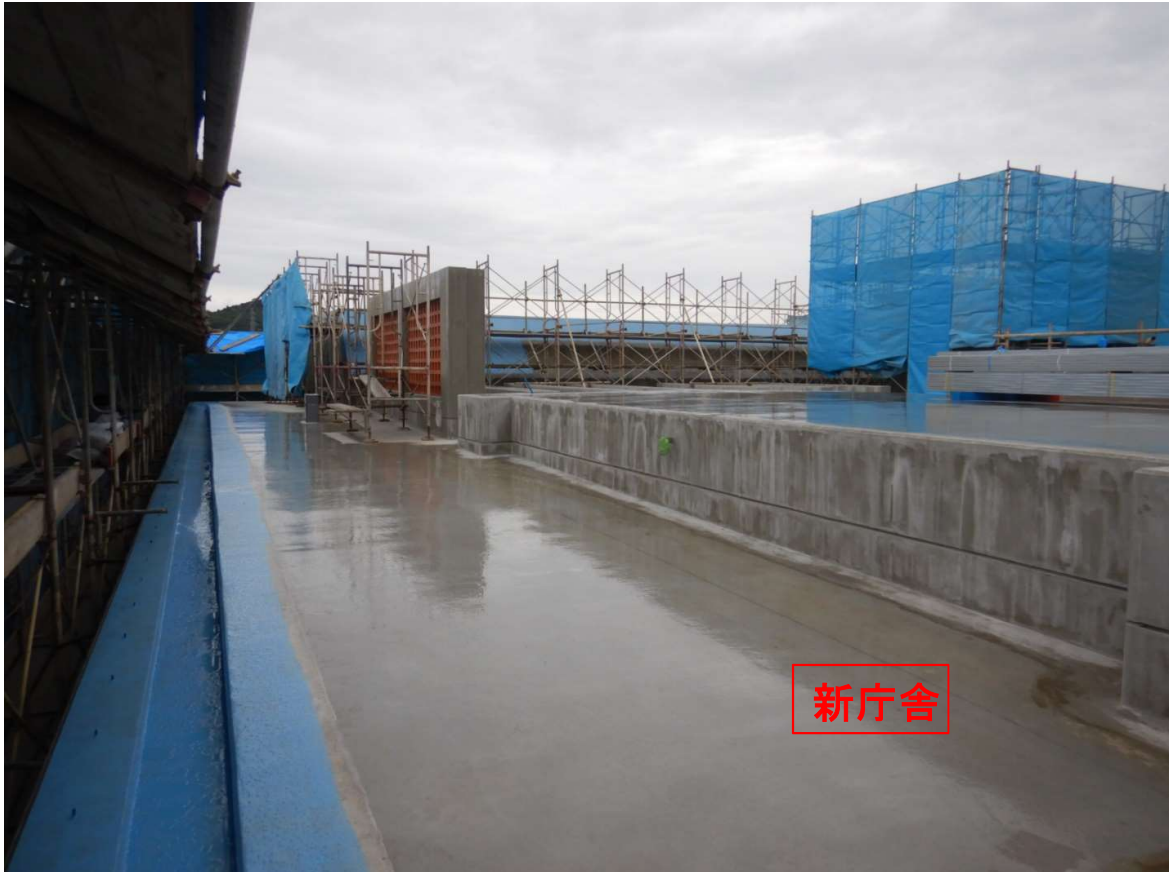
②全景写真【西側より】



①新庁舎  
赤瓦マスブロック工事完了。北面・東面塗装準備。



②複合施設  
赤瓦マスブロック工事完了。塗装工事中。



新庁舎

①新庁舎  
屋上階-底面-防水。外部-塗装工事。



複合施設

②複合施設  
展望テラス-スラブ面防水完了。



①新庁舎  
1階-町民ラウンジ-壁-琉球石灰岩張り完了。



②複合施設  
1階-天井仕上完了。



①新庁舎  
2階-OAフロア一敷き完了。



②複合施設  
2階-天井仕上完了。



①新庁舎  
3階-天井仕上完了。



②新庁舎  
4階-軽鉄壁下地施工中。



①複合施設  
大ホール-内部足場盛替え。



②複合施設  
大ホール-内部足場盛替え。