

業務名：与那原町公共下水道基本設計及び污水管設計業務委託
(マリンタウン第1処理分区・東浜地区)

位置：与那原町東浜地区

土質報告書

平成20年2月

与那原町役場上下水道課



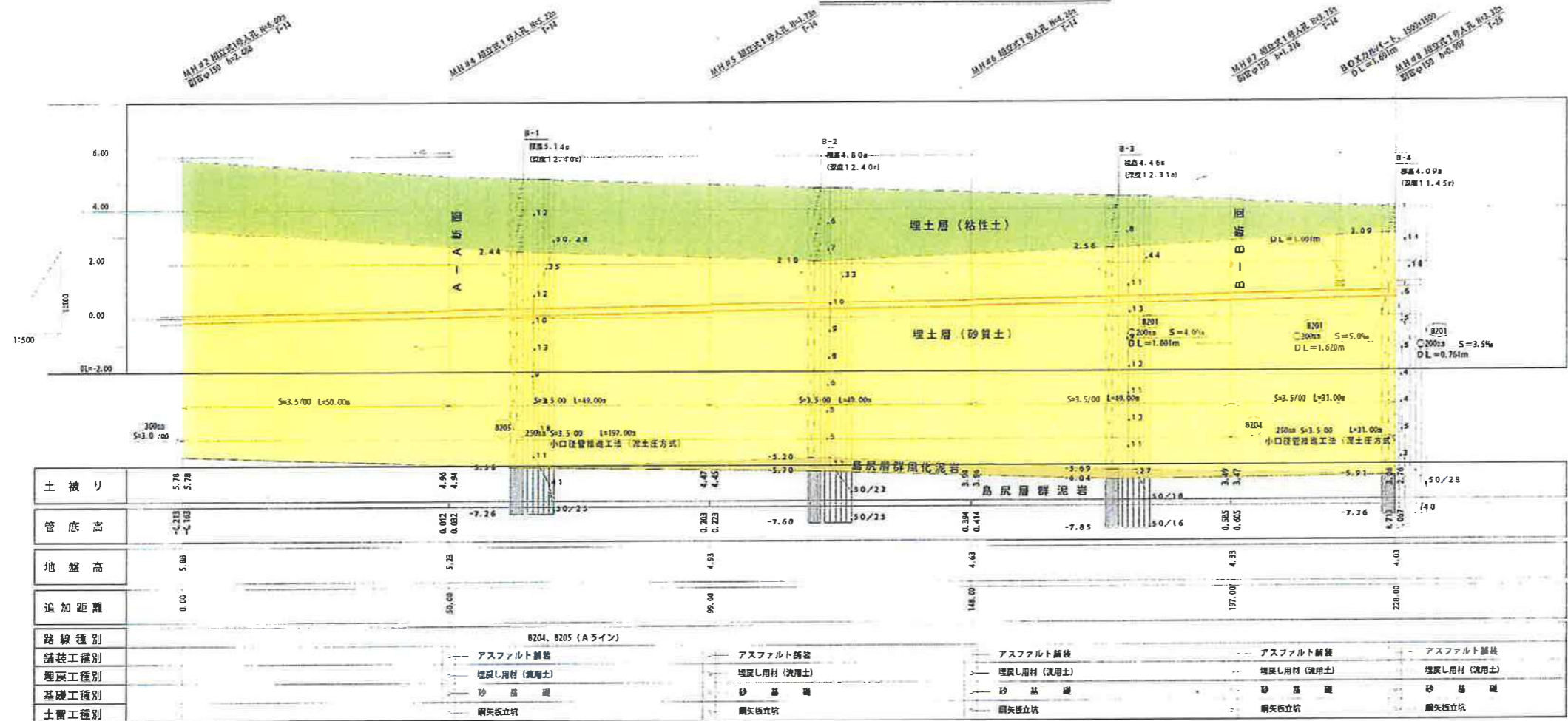
表 1-1 調査実施数量一覧表

調査孔 NO.	地盤高 DL m	試錐長 m	層別試錐長 (m)			標準貫入試験 (回)		
			粘性土	砂質土	軟 岩	粘性土	砂質土	軟 岩
B-1	5.14	12.00	2.70	8.00	1.30	2	8	2
B-2	4.80	12.00	3.20	7.30	1.50	3	7	2
B-3	4.46	12.00	2.25	8.25	1.50	2	8	2
B-4	4.09	11.00	1.00	9.00	1.00	0	9	2
B-5	4.76	4.00	1.90	2.10	-	1	3	-
合 計		51.00	11.05	34.65	5.30	8	35	8

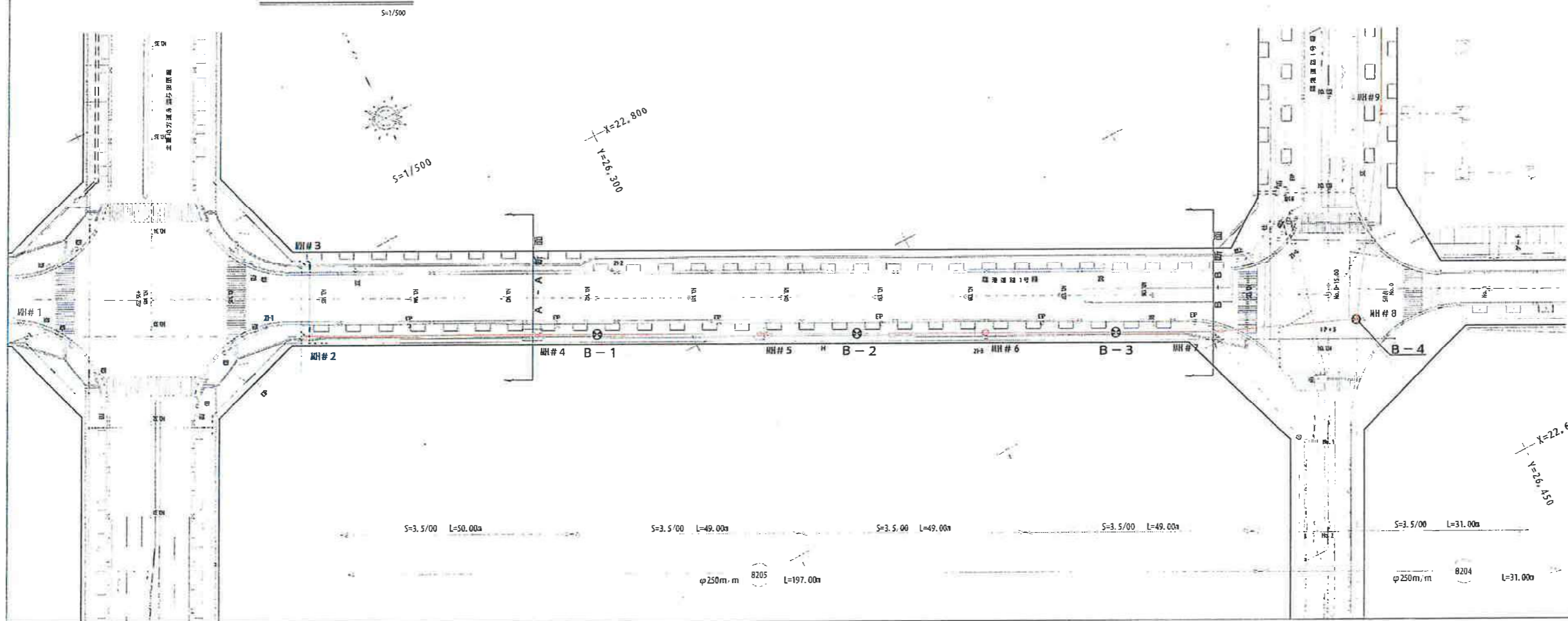
表 1-2 室内土質試験数量一覧表

調査孔 No. (深度 m)	室内土質試験内訳			
	土粒子の 密度試験	土の含水比試験	土の粒度試験	液性限界・ 塑性限界試験
B-4 (0.50~1.00m)	1	1	1	1
B-4 (3.15~3.45m)	1	1	1	-
合 計	2	2	2	1

推定土層断面図(1) S: 1/100
H: 1/500



土質調査位置図(1) S: 1/500



地層区分

 	埋土層 (粘性土)
 	埋土層 (砂質土)
 	島尻層群風化泥岩
 	島尻層群泥岩

凡例

記号	名称	適用
	相立式1号人孔	MH#
	窺査付	"
	小口径埋込人孔	"
	埋込樹(φ200)	M1-1 80 埋込樹径(c.m)

※ 人孔、汚水側について表示なきものはT-14(蓋)とする。

管路番号

8208	8207
------	------

工事名 東浜地内污水管布設工事
 図面名 推定土層断面図(1)
 縮尺 図示 図面番号 12-3
 作成年月日 平成20年 2月
 町 東 浜 地 内 汚 水 管 敷 設 工 事 計 画 図
 与那原町役場 上下水道課

ボーリング柱状図

調査名 与那原町公共下水道基本設計及び汚水管設計業務委託(マリントウ
与那原町処理分区分・東浜地区)

事業・工事名

ボーリングNo.									
----------	--	--	--	--	--	--	--	--	--

シートNo.

ボーリング名	B-1	調査位置	与那原町字東浜地区
発注機関	与那原町役場 上下水道課	調査期間	平成19年11月21日～平成19年11月22日
調査業者名		現代理人	ア コ 定 者
孔口標高	D.L 5.14m	使用機種	ハンマー 落下用具
総掘進長	12.40m	エンジン	ヤンマー
		試験機	YBM-05
		ポンプ	SR-55

標尺	層厚	標高	深度	柱状図	土質区分	色	相対密度	相対湿度	記	粒度試験による土質区分	孔内水位/測定月日	標準貫入試験			原位置試験 試験名 及び結果	試験採取 試験料番号	室内試験	掘進 月日	
												深度	10cm毎の 打撃回数	打撃回数/貫入量					値
1			1.15		埋土層	暗褐色	?		埋土層。深さ0.04m間はアスファルトを主体とし、深さ0.04m以下は土質を主体とする。埋土層に石灰岩片を混在している。深さ1.35~1.60m間及び0.72~0.35m付近は埋土層を混在している。深さ0.30m以上の石灰岩片や塊部を混在する。	11/23 3.55		1.15	1	1	10	12			
2			1.45		埋土層	暗褐色	?		埋土層。深さ0.04m間はアスファルトを主体とし、深さ0.04m以下は土質を主体とする。埋土層に石灰岩片を混在している。深さ1.35~1.60m間及び0.72~0.35m付近は埋土層を混在している。深さ0.30m以上の石灰岩片や塊部を混在する。			1.45	2	3	45	50			
3			2.15		埋土層	暗褐色	?		埋土層。深さ0.04m間はアスファルトを主体とし、深さ0.04m以下は土質を主体とする。埋土層に石灰岩片を混在している。深さ1.35~1.60m間及び0.72~0.35m付近は埋土層を混在している。深さ0.30m以上の石灰岩片や塊部を混在する。			2.15	2	3	45	50			
4			2.44		埋土層	暗褐色	?		埋土層。深さ0.04m間はアスファルトを主体とし、深さ0.04m以下は土質を主体とする。埋土層に石灰岩片を混在している。深さ1.35~1.60m間及び0.72~0.35m付近は埋土層を混在している。深さ0.30m以上の石灰岩片や塊部を混在する。			2.44	2	3	45	50			
5			2.70		埋土層	暗褐色	?		埋土層。深さ0.04m間はアスファルトを主体とし、深さ0.04m以下は土質を主体とする。埋土層に石灰岩片を混在している。深さ1.35~1.60m間及び0.72~0.35m付近は埋土層を混在している。深さ0.30m以上の石灰岩片や塊部を混在する。			2.70	2	3	45	50			
6			3.15		埋土層	暗褐色	?		埋土層。深さ0.04m間はアスファルトを主体とし、深さ0.04m以下は土質を主体とする。埋土層に石灰岩片を混在している。深さ1.35~1.60m間及び0.72~0.35m付近は埋土層を混在している。深さ0.30m以上の石灰岩片や塊部を混在する。			3.15	9	13	13	35			
7			3.45		埋土層	暗褐色	?		埋土層。深さ0.04m間はアスファルトを主体とし、深さ0.04m以下は土質を主体とする。埋土層に石灰岩片を混在している。深さ1.35~1.60m間及び0.72~0.35m付近は埋土層を混在している。深さ0.30m以上の石灰岩片や塊部を混在する。			3.45	3	4	5	12			
8			4.15		埋土層	暗褐色	?		埋土層。深さ0.04m間はアスファルトを主体とし、深さ0.04m以下は土質を主体とする。埋土層に石灰岩片を混在している。深さ1.35~1.60m間及び0.72~0.35m付近は埋土層を混在している。深さ0.30m以上の石灰岩片や塊部を混在する。			4.15	3	4	5	10			
9			4.45		埋土層	暗褐色	?		埋土層。深さ0.04m間はアスファルトを主体とし、深さ0.04m以下は土質を主体とする。埋土層に石灰岩片を混在している。深さ1.35~1.60m間及び0.72~0.35m付近は埋土層を混在している。深さ0.30m以上の石灰岩片や塊部を混在する。			4.45	3	3	3	9			
10			5.15		埋土層	暗褐色	?		埋土層。深さ0.04m間はアスファルトを主体とし、深さ0.04m以下は土質を主体とする。埋土層に石灰岩片を混在している。深さ1.35~1.60m間及び0.72~0.35m付近は埋土層を混在している。深さ0.30m以上の石灰岩片や塊部を混在する。			5.15	3	4	4	10			
11			5.45		埋土層	暗褐色	?		埋土層。深さ0.04m間はアスファルトを主体とし、深さ0.04m以下は土質を主体とする。埋土層に石灰岩片を混在している。深さ1.35~1.60m間及び0.72~0.35m付近は埋土層を混在している。深さ0.30m以上の石灰岩片や塊部を混在する。			5.45	3	5	5	13			
12			6.15		埋土層	暗褐色	?		埋土層。深さ0.04m間はアスファルトを主体とし、深さ0.04m以下は土質を主体とする。埋土層に石灰岩片を混在している。深さ1.35~1.60m間及び0.72~0.35m付近は埋土層を混在している。深さ0.30m以上の石灰岩片や塊部を混在する。			6.15	3	5	5	13			
13			6.45		埋土層	暗褐色	?		埋土層。深さ0.04m間はアスファルトを主体とし、深さ0.04m以下は土質を主体とする。埋土層に石灰岩片を混在している。深さ1.35~1.60m間及び0.72~0.35m付近は埋土層を混在している。深さ0.30m以上の石灰岩片や塊部を混在する。			6.45	3	3	3	9			
14			7.15		埋土層	暗褐色	?		埋土層。深さ0.04m間はアスファルトを主体とし、深さ0.04m以下は土質を主体とする。埋土層に石灰岩片を混在している。深さ1.35~1.60m間及び0.72~0.35m付近は埋土層を混在している。深さ0.30m以上の石灰岩片や塊部を混在する。			7.15	3	3	3	9			
15			7.45		埋土層	暗褐色	?		埋土層。深さ0.04m間はアスファルトを主体とし、深さ0.04m以下は土質を主体とする。埋土層に石灰岩片を混在している。深さ1.35~1.60m間及び0.72~0.35m付近は埋土層を混在している。深さ0.30m以上の石灰岩片や塊部を混在する。			7.45	3	3	3	9			
16			8.15		埋土層	暗褐色	?		埋土層。深さ0.04m間はアスファルトを主体とし、深さ0.04m以下は土質を主体とする。埋土層に石灰岩片を混在している。深さ1.35~1.60m間及び0.72~0.35m付近は埋土層を混在している。深さ0.30m以上の石灰岩片や塊部を混在する。			8.15	4	4	5	13			
17			8.45		埋土層	暗褐色	?		埋土層。深さ0.04m間はアスファルトを主体とし、深さ0.04m以下は土質を主体とする。埋土層に石灰岩片を混在している。深さ1.35~1.60m間及び0.72~0.35m付近は埋土層を混在している。深さ0.30m以上の石灰岩片や塊部を混在する。			8.45	4	4	5	13			
18			9.15		埋土層	暗褐色	?		埋土層。深さ0.04m間はアスファルトを主体とし、深さ0.04m以下は土質を主体とする。埋土層に石灰岩片を混在している。深さ1.35~1.60m間及び0.72~0.35m付近は埋土層を混在している。深さ0.30m以上の石灰岩片や塊部を混在する。			9.15	5	6	7	18			
19			9.45		埋土層	暗褐色	?		埋土層。深さ0.04m間はアスファルトを主体とし、深さ0.04m以下は土質を主体とする。埋土層に石灰岩片を混在している。深さ1.35~1.60m間及び0.72~0.35m付近は埋土層を混在している。深さ0.30m以上の石灰岩片や塊部を混在する。			9.45	5	6	7	18			
20			10.15		埋土層	暗褐色	?		埋土層。深さ0.04m間はアスファルトを主体とし、深さ0.04m以下は土質を主体とする。埋土層に石灰岩片を混在している。深さ1.35~1.60m間及び0.72~0.35m付近は埋土層を混在している。深さ0.30m以上の石灰岩片や塊部を混在する。			10.15	4	3	4	11			
21			10.45		埋土層	暗褐色	?		埋土層。深さ0.04m間はアスファルトを主体とし、深さ0.04m以下は土質を主体とする。埋土層に石灰岩片を混在している。深さ1.35~1.60m間及び0.72~0.35m付近は埋土層を混在している。深さ0.30m以上の石灰岩片や塊部を混在する。			10.45	4	3	4	11			
22			11.15		埋土層	暗褐色	?		埋土層。深さ0.04m間はアスファルトを主体とし、深さ0.04m以下は土質を主体とする。埋土層に石灰岩片を混在している。深さ1.35~1.60m間及び0.72~0.35m付近は埋土層を混在している。深さ0.30m以上の石灰岩片や塊部を混在する。			11.15	11	13	17	41			
23			11.45		埋土層	暗褐色	?		埋土層。深さ0.04m間はアスファルトを主体とし、深さ0.04m以下は土質を主体とする。埋土層に石灰岩片を混在している。深さ1.35~1.60m間及び0.72~0.35m付近は埋土層を混在している。深さ0.30m以上の石灰岩片や塊部を混在する。			11.45	11	13	17	41			
24			12.15		埋土層	暗褐色	?		埋土層。深さ0.04m間はアスファルトを主体とし、深さ0.04m以下は土質を主体とする。埋土層に石灰岩片を混在している。深さ1.35~1.60m間及び0.72~0.35m付近は埋土層を混在している。深さ0.30m以上の石灰岩片や塊部を混在する。			12.15	17	21	12	50			
25			12.40		埋土層	暗褐色	?		埋土層。深さ0.04m間はアスファルトを主体とし、深さ0.04m以下は土質を主体とする。埋土層に石灰岩片を混在している。深さ1.35~1.60m間及び0.72~0.35m付近は埋土層を混在している。深さ0.30m以上の石灰岩片や塊部を混在する。			12.40	17	21	12	50			

ボーリング柱状図

調査名 与那原町公共下水道基本設計及び汚水管設計業務委託(マリントウ

ボーリングNo.
 シートNo.

事業・工事名

ボーリング名	B-2	調査位置	与那原町字東浜地区
発注機関	与那原町役場 上下水道課	調査期間	平成19年11月21日～平成19年11月22日
調査業者名		現場代理人	ア コ 鑑 定 者
孔口標高	DL 4.80m	使用機種	ハンマ 落 下 用 具
総掘進長	12.40m	エンジン	ポン プ
主任技師		北緯	°
方位	北0° 西20° 東90° 南180°	東経	°
角	180° 上 下 0°		
地盤勾配	鉛直 水平0° 90°		

標尺	層厚	標高	柱状図	土質区分	色	相対密度	相対稠度	記	孔内水位/測定月日	標準貫入試験			原位置試験	試験採取		掘進月日	
										深度	10cm毎の打撃回数	打撃回数/貫入量		深度	試験名		採取方法
1				埋土層	暗褐色			埋土層。深さ0.03m間はアスファルト舗装、深さ0.03~0.15m間は砕石。深さ0.15m以下は埋土層。埋土層は砂質土を母材とする埋土層。埋土層の石灰岩片やレンガ片を混在して構成される。	11/21	1.15	2	2	6				
2				埋土層	淡褐色				11/21	1.45	2	3	7				
3		2.10	2.70	埋土層	淡褐色				11/21	2.15	2	3	7				
4				埋土層	淡褐色				11/21	2.45	12	11	33				
5				埋土層	淡褐色				11/21	3.15	3	4	10				
6				埋土層	淡褐色				11/21	3.45	3	3	9				
7				埋土層	淡褐色				11/21	4.15	3	2	8				
8				埋土層	淡褐色				11/21	4.45	3	3	9				
9				埋土層	淡褐色				11/21	5.15	2	2	6				
10		-5.20	7.30	風化泥岩	乳白			第三紀島尻層群風化泥岩層。軟質な風化の影響を受け、下部に硬い固相を呈する傾向にある。第三紀島尻層群泥岩層。全体的に低含水比を示し、均質で所々に白色で微細な有孔虫遺骸片を混入する。一部で凝灰質砂岩の薄層を挟む。	11/21	6.15	2	1	5				
11		-5.70	0.50	泥岩	暗灰				11/21	6.45	2	1	5				
12		-7.60	1.90	泥岩	暗灰				11/21	7.15	2	2	6				
13									11/21	7.45	2	1	5				
14									11/21	8.15	2	1	5				
15									11/21	8.45	2	1	5				
16									11/21	9.15	2	1	5				
17									11/21	9.45	2	1	5				
18									11/21	10.15	2	1	5				

