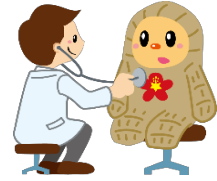




与那原町
令和5年度

乳幼児健診・健康相談カレンダー

令和5年4月～令和6年3月



■実施場所／上の森かなちホール

(7か月児健康相談の実施場所は上の森かなちホール2階)



乳児一般	
◆受付時間／13：15～15：00	
実施日	対象
① 令和5年 4月 15日 (土)	○前期 おおむね4か月～5か月児 ○後期 おおむね9か月～10か月児
② 5月 13日 (土)	
③ 6月 10日 (土)	
④ 7月 8日 (土)	
⑤ 8月 5日 (土)	
⑥ 9月 9日 (土)	
⑦ 10月 7日 (土)	
⑧ 11月 11日 (土)	
⑨ 12月 9日 (土)	
⑩ 令和6年 1月 13日 (土)	
⑪ 2月 3日 (土)	
⑫ 3月 9日 (土)	



1歳6か月児 (対象年齢：1歳6か月～2歳未満)	
◆受付時間／13：15～14：30	
実施日	対象
① 令和5年 4月 6日 (木)	R3.8.12 ～ R3.9.14生
② 5月 11日 (木)	R3.9.15 ～ R3.10.6生
③ 6月 8日 (木)	R3.10.7 ～ R3.11.6生
④ 7月 6日 (木)	R3.11.7 ～ R3.12.6生
⑤ 8月 3日 (木)	R3.12.7 ～ R3.12.25生
⑥ 9月 7日 (木)	R3.12.26 ～ R4.2.1生
⑦ 10月 5日 (木)	R4.2.2 ～ R4.3.5生
⑧ 11月 16日 (木)	R4.3.6 ～ R4.4.5生
⑨ 12月 7日 (木)	R4.4.6 ～ R4.5.20生
⑩ 令和6年 1月 11日 (木)	R4.5.21 ～ R4.6.21生
⑪ 2月 1日 (木)	R4.6.22 ～ R4.7.21生
⑫ 3月 7日 (木)	R4.7.22 ～ R4.8.11生



2歳児 (対象年齢：2歳6か月～3歳未満)	
◆受付時間／13：30～14：30	
実施日	対象
① 令和5年 4月 13日 (木)	R2.9.6 ～ R2.10.5生
② 5月 18日 (木)	R2.10.6 ～ R2.11.5生
③ 6月 15日 (木)	R2.11.6 ～ R2.12.15生
④ 7月 13日 (木)	R2.12.16 ～ R3.1.13生
⑤ 8月 17日 (木)	R3.1.14 ～ R3.2.17生
⑥ 9月 14日 (木)	R3.2.18 ～ R3.3.14生
⑦ 10月 12日 (木)	R3.3.15 ～ R3.4.12生
⑧ 12月 14日 (木)	R3.4.13 ～ R3.5.24生
⑨ 令和6年 2月 8日 (木)	R3.5.25 ～ R3.7.13生
⑩ 3月 14日 (木)	R3.7.14 ～ R3.9.5生



3歳児 (対象年齢：3歳5か月～4歳未満)	
◆受付時間／13：15～14：30	
実施日	対象
① 令和5年 4月 27日 (木)	R1.10.17 ～ R1.11.8生
② 5月 25日 (木)	R1.11.9 ～ R1.12.25生
③ 6月 29日 (木)	R1.12.26 ～ R2.1.20生
④ 7月 27日 (木)	R2.1.21 ～ R2.2.27生
⑤ 8月 24日 (木)	R2.2.28 ～ R2.3.24生
⑥ 9月 28日 (木)	R2.3.25 ～ R2.4.14生
⑦ 10月 26日 (木)	R2.4.15 ～ R2.5.6生
⑧ 11月 30日 (木)	R2.5.7 ～ R2.6.10生
⑨ 12月 21日 (木)	R2.6.11 ～ R2.7.21生
⑩ 令和6年 1月 25日 (木)	R2.7.22 ～ R2.8.18生
⑪ 2月 29日 (木)	R2.8.19 ～ R2.9.15生
⑫ 3月 21日 (木)	R2.9.16 ～ R2.10.16生



7か月児 (対象月齢：おおむね7か月児)	
◆受付時間／13：15～14：15	
実施日	対象
① 令和5年 4月 12日 (水)	令和4年 9月生まれ
② 5月 17日 (水)	10月生まれ
③ 6月 14日 (水)	11月生まれ
④ 7月 12日 (水)	12月生まれ
⑤ 8月 16日 (水)	令和5年 1月生まれ
⑥ 9月 13日 (水)	2月生まれ
⑦ 10月 11日 (水)	3月生まれ
⑧ 11月 22日 (水)	4月生まれ
⑨ 12月 13日 (水)	5月生まれ
⑩ 令和6年 1月 17日 (水)	6月生まれ
⑪ 2月 7日 (水)	7月生まれ
⑫ 3月 13日 (水)	8月生まれ

※コロナウイルス感染状況の影響で、健診対象者の皆様の通知が遅れる場合がございます。また日程や対象者が変更になる場合もあります。受診予定の皆様にはご不便をおかけしますが、ご理解ご協力をお願いいたします。

※コロナウイルス感染症拡大防止として受付時間を分けてご案内しています。受付時間については、通知をご確認ください。

※台風等で急に日程が延期・中止になる場合があります。最新の開催状況については、町公式ホームページかLINEでご確認下さい。

