

就学時健康診断

来年4月に小学校に入学されるお子さまを対象に健康状態を把握し、保健上必要な助言や指導を行うため、就学時健康診断を実施します。

与那原町内に住所登録(10/1時点)をされている方に、10月中旬に通知書を送付しております。詳細につきましては通知書をご確認ください。

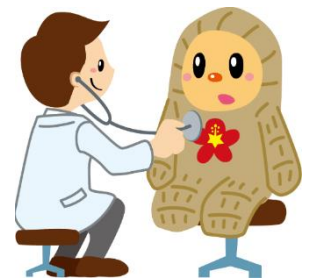
- 対象： 平成28年4月2日 ～ 平成29年4月1日生
- 日程： 令和4年11月10日(木)
- 受付： ①午後1時25分～1時45分
②午後2時05分～2時30分
③午後2時50分～3時20分

新型コロナウイルス感染症拡大防止対策の3密回避のため人数制限を行い、時間帯を設定しています。時間厳守でお願いします。

※通知書の受付時間を必ずご確認ください。受付時間に間に合わない場合は受診できないことがあります。

- 会場：上の森かなちホール（与那原町庁舎隣）

- 駐車場：役場前駐車場
(混雑時は、第2駐車場を開放する場合がございます。)



※お車でお越しの際は、駐車スペースに限りがあるため、健診後は、すみやかに駐車スペース確保にご協力をお願いいたします。

就学時健康診断における注意事項をご覧ください。

健診当日の円滑な事務運営のために皆様のご理解・ご協力をよろしくお願いいたします。

何かご不明な点等がございましたら、学校教育課まで お問い合わせください。

就学時健康診断における注意事項

※健診前にご一読ください！！

健診会場における新型コロナウイルス感染拡大防止のため、
注意事項をご確認の上、ご協力の程よろしくお願い致します。

【持ち物】

- ① 予備調査票 (同封 健診当日までに記入)
- ② 親子健康手帳 (母子手帳)

※受診後、予防接種歴の確認をする場合がございます。



【感染症対策のお願い】

- (1) 対象児童1名につき、原則保護者1名(お子様の健康状態に詳しい方)でご参加ください。 特別な配慮が必要な方はスタッフにご相談ください。
- (2) 対象児童・同居のご家族で①～③のいずれかに該当する方は、今回の健診受診をご遠慮頂き、教育委員会へご連絡ください。
 - ① 発熱(37.5℃以上)、咳症状や息苦しさ、強いだるさ等
その他感染症の症状がある方
 - ② 1週間以内に新型コロナウイルス患者やその疑いがある患者と
濃厚接触がある方
 - ③ 1週間以内に感染拡大地域や海外へ滞在歴がある方
※要相談



【会場での注意事項】

- (1) 来場者全員に対し、非接触型体温計で検温致します。
- (2) 各自マスクを持参し、健診中はマスク着用のご協力をお願い致します。
- (3) 消毒液を配置しますので、手指消毒へご協力ください。
- (4) 当日は着脱のしやすい服装でお越しください。
- (5) 3密回避のため入場規制を行います。会場には時間厳守でお願い致します。
また、健診時間が長くなる場合もございます。
- (6) 町立幼稚園児につきましては、事前に園にて健診(視力・聴力)を行っており、省略があります。当日、受付にてご案内致します。

与那原町教育委員会
学校教育課
098-945-2361