

# 就学時健康診断

お問い合わせ 教育委員会 学校教育課 945-2361

来年4月（令和3年度）に小学校に入学されるお子さまを対象に、健康状態を把握し、保健上必要な助言や指導を行うため、就学時健康診断を実施します。

**対象のお子さんは、受診が必要となります。**

与那原町内に住所登録(10/1時点)をされている方に、10月中旬に通知書を送付しております。詳細につきましては通知書をご確認ください。

■対象：平成26年4月2日～平成27年4月1日生

■日程：2回に分けています。

令和2年11月12日（木）

令和2年11月16日（月）

**※11/16につきましては、視力聴力のみの受診になります。**

■受付：※健診項目・新型コロナウイルス感染症拡大防止対策の3密回避のため人数制限を行い、時間帯を設定しております。時間厳守でお願い致します。

①午後1時25分～1時50分

②午後2時00分～2時25分

③午後2時35分～3時00分

**※通知書の受付時間を必ずご確認ください。**

**受付時間に間に合わない場合は受診できない場合がございます。**

■会場：与那原町観光交流施設

（上の森公園内、社会福祉センター向かい）

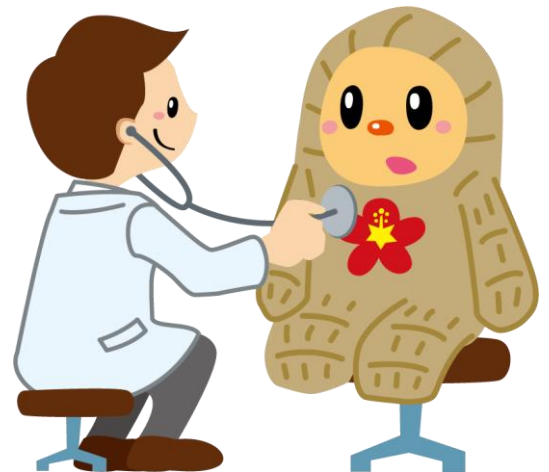
■駐車場：上の森公園駐車場、与那原大綱曳倉庫

通知が届きましたら通知書に同封しております

**※健診前に 一読ください！！** をご覧になってください。

健診当日の円滑な運営のために皆様のご理解・ご協力を  
よろしくお願い致します。

ご不明な点がございましたら、学校教育課まで  
お気軽にお問合せ下さい。



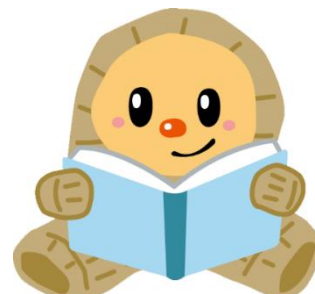
## ※健診前に 一読ください！！

健診会場における新型コロナウイルス感染拡大防止のため、注意事項をご確認の上、ご協力の程よろしくお願ひ致します。

### 【持ち物】

- ① 予備調査票 (同封 健診当日までに記入)
- ② 健康チェック票 (同封 健診当日の朝に記入)
- ③ 親子健康手帳(母子手帳)

※受診後、予防接種歴の確認のため



### 【就学時健康診断における注意事項】

(1) **対象児童1名につき、原則保護者1名(お子様の健康状態に詳しい方)**でご参加ください。

特別な配慮が必要な方はスタッフにご相談ください。

(2)対象児童・同居のご家族で①～③のいずれかに**該当する方は、今回の健診受診をご遠慮頂き、**教育委員会へご連絡ください。

- ① 1週間以内に発熱(37.5℃以上)、発疹、咳症状や息苦しさ、強いだるさ等  
その他感染症の症状がある方
- ② 2週間以内に新型コロナウイルス患者やその疑いがある患者と濃厚接触がある方
- ③ 2週間以内に県外や海外へ滞在歴がある方 ※要相談



### 【会場での注意事項】会場入場前に健康チェックカードの確認を行います。

(1) 来場者全員に対し、非接触型体温計で検温致します。

(2) マスクの着用を必ずお願ひ致します。

(3) 消毒液を配置しますので、手指消毒へご協力ください。

(4) 当日は着脱のしやすい服装でお越しください。

(5) 3密回避のため入場規制を行います。会場には時間厳守でお願ひ致します。

また、健診時間が長くなる場合もございます。

(6) **町立保育所・町内認可保育園・クララ幼稚園園児**につきましては、事前に承諾を得た方に関しては健診項目の省略があります。当日、受付にてご案内致します。

(7) 町立幼稚園につきましては、事前に園にて健診を行っております。

欠席者・未健診項目のみ案内しております。

与那原町教育委員会  
学校教育課  
098-945-2361