

与那原町の給与・定員管理等について

1 総括

(1) 人件費の状況(普通会計決算)

区 分	住民基本台帳人口 (17年度末)	歳 出 額 A	実 質 収 支	人 件 費 B	人 件 費 率 B / A	(参考) 16年度の人件費率
17年度	15,620人	5,482,865千円	106,480千円	919,908千円	16.77%	19.37%

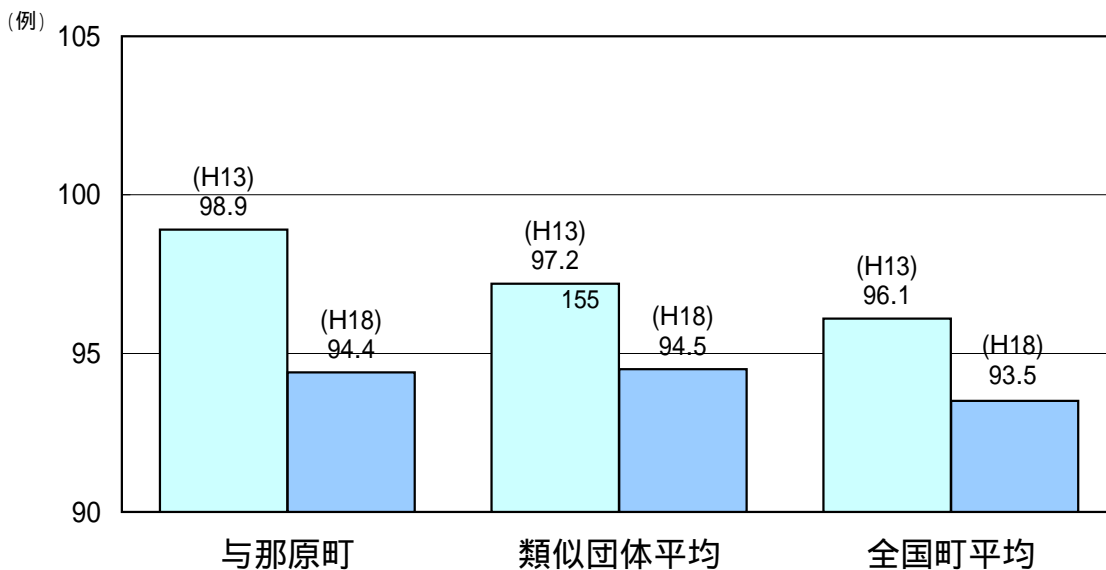
(2) 職員給与費の状況(普通会計予算)

区 分	職員数 A	給 与 費				一人当たり 給与費 B/A
		給 料	職員手当	期末・勤勉手当	計 B	
18年度	103人	424,090千円	108,825千円	171,627千円	704,502千円	6,840千円

(注)1 職員手当には退職手当を含まない。
2 職員数は、18年4月1日現在の人数である。

(3) 特記事項

(4) ラスパイレス指数の状況(各年4月1日現在)



(注)1 ラスパイレス指数とは、国家公務員の給与水準を100とした場合の地方公務員の給与水準を示す指数である。

2 類似団体平均とは、人口規模、産業構造が類似している団体のラスパイレス指数を単純平均したものである。

2 職員の平均給与月額、初任給等の状況

(1) 職員の平均年齢、平均給料月額及び平均給与月額の状況(18年4月1日現在)

一般行政職

区 分	平均年齢	平均給料月額	平均給与月額	平均給与月額 (国ベース)
与那原町	42.1 歳	316,100 円	342,140 円	340,049 円
沖縄県	42.8 歳	340,900 円	389,731 円	373,136 円
国	40.4 歳	328,477 円		381,212 円
類似団体	43.1 歳	336,289 円	386,372 円	369,344 円

技能労務職

区 分	平均年齢	平均給料月額	平均給与月額	平均給与月額 (国ベース)
与那原町	45.7 歳	310,600 円		
沖縄県	46.5 歳	322,800 円	367,434 円	353,291 円
国	48.4 歳	286,500 円		318,595 円
類似団体	47.3 歳	289,423 円	314,928 円	305,466 円
民間事業者平均	47.5 歳		427,245 円	

(注) 1 「平均給料月額」とは、17年4月1日現在における各職種ごとの職員の基本給の平均である。

2 「平均給与月額」とは、給料月額と毎月支払われる扶養手当、地域手当、住居手当、時間外勤務手当などのすべての諸手当の額を合計したものであり、地方公務員給与実態調査において明らかにされているものである。

また、「平均給与月額(国ベース)」は、国家公務員の平均給与月額には時間外勤務手当、特殊勤務手当等の手当が含まれていないことから、比較のため国家公務員と同じベースで再計算したものである。

(2) 職員の初任給の状況(18年4月1日現在)

区 分		与那原町	沖縄県	国
一般行政職	大学卒	161,700 円	170,200 円	170,700 円
	高校卒	131,300 円	138,400 円	138,800 円
技能労務職	高校卒	- 円	135,600 円	
	中学卒	- 円	127,700 円	

(3) 職員の経験年数別・学歴別平均給料月額の状況(18年4月1日現在)

区 分		経験年数10年	経験年数15年	経験年数20年
一般行政職	大学卒	272,200 円	314,700 円	393,400 円
	高校卒	23,400 円	268,200 円	360,300 円
技能労務職	高校卒	275,500 円	- 円	- 円
	中学卒	- 円	280,600 円	335,400 円

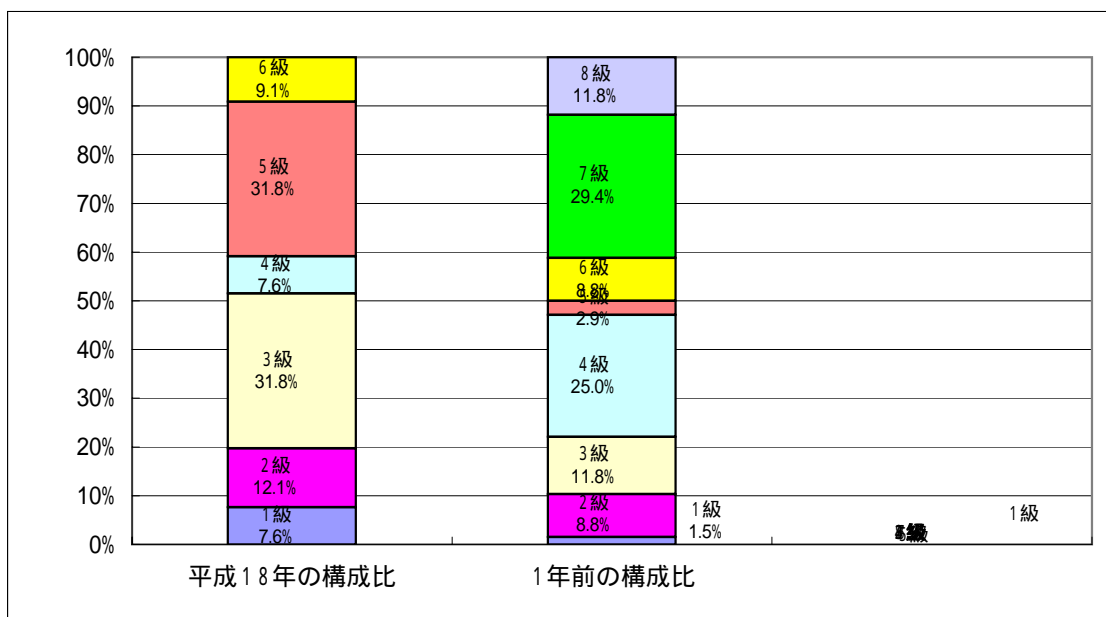
3 一般行政職の級別職員数等の状況

(1) 一般行政職の級別職員数の状況(18年4月1日現在)

区分	標準的な職務内容	職員数	構成比
1 級	主事・技師・司書	5 人	7.6 %
2 級	主事・技師	8 人	12.1 %
3 級	課長補佐・主任・主任技師・主任司書	21 人	31.8 %
4 級	課長補佐・主査	5 人	7.6 %
5 級	課長・課長補佐・主査・主任司書	21 人	31.8 %
6 級	課長・参事・局長	6 人	9.1 %

(注) 1 与那原町の給与条例に基づく給料表の級区分による職員数である。

2 標準的な職務内容とは、それぞれの級に該当する代表的な職務である。



(注)平成18年に8級制から6級制に変更している。(旧給料表の1級及び2級並びに4級及び5級をそれぞれ統合)

(2) 昇給期間短縮の状況

区分		全職種
17年度	職員数	人
	A	69
	普通昇給期間(12~24月)を短縮して昇給した職員数	人
B	14	
比率		%
B/A		20.3
16年度	職員数	人
	A	78
	普通昇給期間(12~24月)を短縮して昇給した職員数	人
B	13	
比率		%
B/A		16.6

4 職員の手当の状況

(1) 期末手当・勤勉手当

与那原町	沖縄県	国
1人当たり平均支給額(17年度) 1,556 千円	1人当たり平均支給額(17年度) 1,628 千円	
(17年度支給割合) 期末手当 4.45 月分 勤勉手当 ()月分 ()月分	(17年度支給割合) 期末手当 3.0 月分 勤勉手当 1.45 月分 (1.6)月分 (0.75)月分	(17年度支給割合) 期末手当 3.0 月分 勤勉手当 1.45 月分 (1.6)月分 (0.75)月分
(加算措置の状況) 職制上の段階、職務の級等による加算措置 ・役職加算 5%～10% ・管理職加算 5%	(加算措置の状況) 職制上の段階、職務の級等による加算措置 ・役職加算 5%～20% ・管理職加算 10%	(加算措置の状況) 職制上の段階、職務の級等による加算措置 ・役職加算 5%～20% ・管理職加算 10%～20%

(注) ()内は、再任用職員に係る支給割合である。

(2) 退職手当(17年4月1日現在)

与那原町			国		
(支給率)	自己都合	勤奨・定年	(支給率)	自己都合	勤奨・定年
勤続20年	21.00 月分	27.30 月分	勤続20年	21.00 月分	27.30 月分
勤続25年	33.75 月分	42.12 月分	勤続25年	33.75 月分	42.12 月分
勤続35年	47.50 月分	59.28 月分	勤続35年	47.50 月分	59.28 月分
最高限度額	59.28 月分	59.28 月分	最高限度額	59.28 月分	59.28 月分
その他の加算措置			その他の加算措置		
1人当たり平均支給額 3,093 千円 26,067 千円					

(注)退職手当の1人当たり平均支給額は、17年度に退職した職員に支給された平均額である。

(3) 特殊勤務手当(18年4月1日現在)

支給実績(17年度決算)	4,360 千円		
支給職員1人当たり平均支給年額(17年度決算)	9,900 円		
職員全体に占める手当支給職員の割合(17年度)	0.8 %		
手当の種類(手当数)	3種類		
手当の名称	主な支給対象職員	主な支給対象業務	左記職員に対する支給単価
犬猫死骸処理手当	犬猫等の死骸処理に従事した職員	死骸処理	日額900円
台風時待機手当	台風時に特に勤務を命じられた職員	巡回・災害処理	時給700円
行旅死亡人取扱手当	行旅死亡人を取り扱う職員	死亡に係る一切の業務	1回につき1500円

(4) 時間外勤務手当

支給実績(17年度決算)	4,360 千円
職員1人当たり平均支給年額(17年度決算)	36 千円
支給実績(16年度決算)	6,326 千円
職員1人当たり平均支給年額(16年度決算)	52 千円

(5) その他の手当(18年4月1日現在)

手当名	内容及び支給単価	国の制度との異同	国の制度と異なる内容	支給実績 (17年度決算)	支給職員1人当たり 平均支給年額 (17年度決算)
扶養手当	配偶者 13,000円 その他 6,000円	同		12,423 千円	264,319 円
住居手当	借家 27,000円(限度額) 所有 2,500円(最高5年)	同		7,492 千円	288,154 円
通勤手当	バス 実費 ~ 50,000円 自家用車(2km以上) 2,000円 ~ 20,900円	同		1,823 千円	364,600 円
管理職手当	給与月額5%			2,946 千円	267,818 円

5 特別職の報酬等の状況(18年4月1日現在)

区分		給料	月額	額等
給料 報酬	町長	620,000 円	(参考)類似団体における最高/最低額	
		(729,000 円)	870,000 円 /	539,000 円
	助役	531,000 円		
		(590,000 円)	700,000 円 /	476,000 円
	議長	266,000 円	420,000 円 /	218,000 円
	副議長	221,000 円	370,000 円 /	174,000 円
議員	205,000 円	350,000 円 /	156,000 円	
期末手当	町長	(18年度支給割合)		
	助役	3.3	月分	
	議長	(18年度支給割合)		
	副議長 議員	3.3	月分	
退職手当	市区町村長	(算定方式) 下記A × 500 / 100	(1期の手当額) 14,580,000円	(支給時期) 任期満了の翌月
	助役	下記A × 300 / 100	7,080,000円	任期満了の翌月
	備考	A = 退職の日の給与月額に勤務年数を乗じて得た数		

(注) 1 給料及び報酬の()内は、減額措置を行う前の金額である。

2 退職手当の「1期の手当額」は、4月1日現在の給料月額及び支給率に基づき、1期(4年 = 48月)勤めた場合における退職手当の見込額である。

6 職員数の状況

(1)部門別職員数の状況と主な増減理由

(各年4月1日現在)

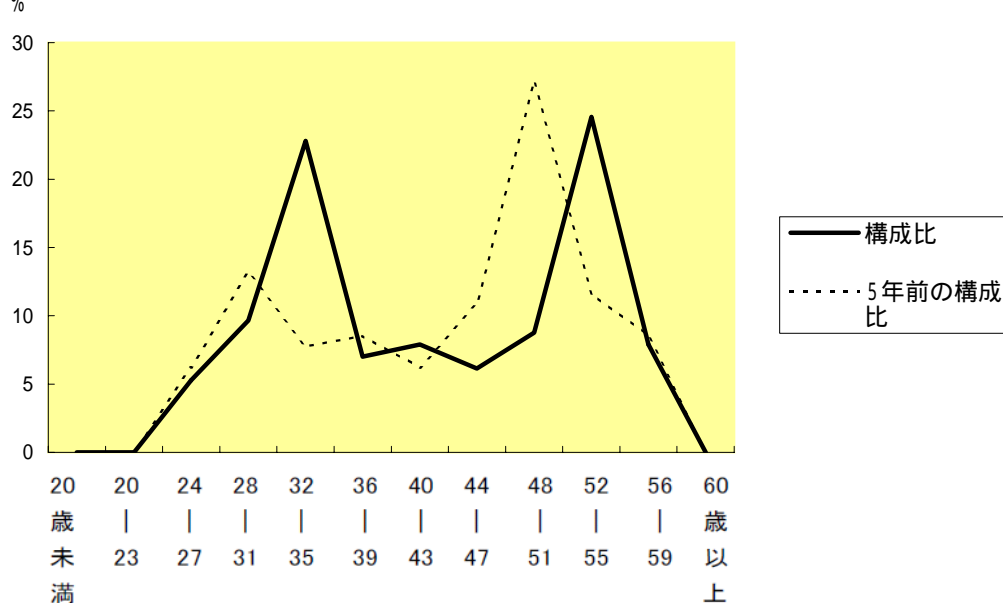
区 分 部 門		職 員 数		対前年 増減数	主 な 増 減 理 由	
		平成17年	平成18年			
普通 会計部門	議会	3	2	-1	統廃合	
	総務	19	19	0		
	税務	10	10	0		
	一 般 行 政 部 門	労働	0	0	0	統廃合
		農水	3	2	-1	
		商工	1	1	0	
		土木	9	9	0	
	福祉	29	26	-3	退職不補充	
	計	74	69	-5		
					<参考> 人口1,000人当たり職員数 4.41 人 (類似団体の人口1,000人当たり職員数 6.79 人)	
	教育部門	31	29	-2	退職不補充	
	消防部門	0	0	0		
	小計	31	29	-2	<参考> 人口1,000人当たり職員数 6.27 人 (類似団体の人口1,000人当たり職員数 8.78 人)	
公 営 企 業 計 等 部 門	水道	5	5	0		
	下水道	2	2	0		
	その他	9	9	0		
	小計	16	16	0		
合 計		121	114	-7	<参考> 人口1,000人当たり職員数 7.29 人	

(注)1 職員数は一般職に属する職員数である。

2 []内は、条例定数の合計である。

(2)年齢別職員構成の状況(18年4月1日現在)

(例)



区 分	20歳 未満	20歳 23歳	24歳 27歳	28歳 31歳	32歳 35歳	36歳 39歳	40歳 43歳	44歳 47歳	48歳 51歳	52歳 55歳	56歳 59歳	60歳 以上	計
職員数	0人	0人	6人	11人	26人	8人	9人	7人	10人	28人	9人	0人	114人

(3)定員管理の数値目標及び進捗状況

平成17年4月1日～平成22年4月1日における定員管理の数値目標

平成17年4月1日 職員数	平成22年4月1日 職員数	純減数	純減率
人 121	人 115	人 6	% 4.9

(参考)与那原町定員適正化計画における定員管理の数値目標(数・率)

計画期間		数値目標
始期	終期	
平成17年4月1日	平成22年3月31日	6名減(-5%)

定員管理の数値目標の年次別進捗状況(実績)の概要

(各年4月1日現在)

部 門	区 分	17年	18年	19年	20年	17年～22年 計	(参考) 数値目標
		計画始期	1年目	2年目	3年目		
一般行政	職員数	74	69	69	69		
	増減		-5	0	0	(100%)	
教育	職員数	31	29	29	29		
	増減		-2	0	0	(100%)	
公営企業 等 会 計	職員数	16	17	17	17		
	増減		1	0	0	(100%)	
計	職員数	121	115	115	115		
	増減		-6	0	0	(100%)	

- (注)1 計画期間は、17年～22年の5年間である。
 2 (%)内の数値は、数値目標に対する進捗率を示す。
 3 増減は、各年の欄にあっては対前年比の職員増減数を、計の欄にあっては計画1年目以降現年までの職員増減数の累計を示す。

7 公営企業職員の状況

(1)国民健康保険事業

職員給与費の状況

ア 決算

区 分	総費用	純損益又は実 質収支	職員給与費	総費用に占める 職員給与費比率
	A		B	B / A
年度	千円	千円	千円	%
17年度	1,432,932	37,066	29,739	2.075

区 分	職員数	給 与 費			一人当たり 給与費 B/A
		給 料	職員手当	期末・勤勉手当	
年度	人	千円	千円	千円	千円
17年度	6	20,207	1,124	8,408	29,739
					4,957

- (注)1 職員手当には退職給与金を含まない。
 2 職員数は、17年3月31日現在の人数である。

イ 特記事項

職員の基本給、平均月収額及び平均年齢の状況(18年4月1日現在)

区分	平均年齢	基本給	平均月収額
与那原町	41.0 歳	308,417 円	506,652 円
団体平均	42.1 歳	316,100 円	342,140 円
事業者	- 歳	-	- 円

(注)平均月収額には、期末・勤勉手当等を含む。

職員の手当の状況

ア 期末手当・勤勉手当

与那原町		与那原町 (一般行政職・団体平均等)	
1人当たり平均支給額(17年度)		1人当たり平均支給額(17年度)	
1,401 千円		1,556 千円	
(17年度支給割合)		(17年度支給割合)	
期末手当	勤勉手当	期末手当	勤勉手当
4.45 月分	月分	4.45 月分	月分
()月分	()月分	()月分	()月分
(加算措置の状況)		(加算措置の状況)	
職制上の段階、職務の級等による加算措置		職制上の段階、職務の級等による加算措置	
・役職加算 5%~10%		・役職加算 5%~10%	
・管理職加算 5%		・管理職加算 5%	

(注) ()内は、再任用職員に係る支給割合である。

エ 特殊勤務手当(18年4月1日現在)

支給実績(17年度決算)	0 千円
支給職員1人当たり平均支給年額(17年度決算)	0 円
職員全体に占める手当支給職員の割合(17年度)	0.0 %
手当の種類(手当数)	なし

オ 時間外勤務手当

支給実績(17年度決算)	438 千円
職員1人当たり平均支給年額(17年度決算)	73 千円
支給実績(16年度決算)	718 千円
職員1人当たり平均支給年額(16年度決算)	73 千円

(注)時間外勤務手当には、休日勤務手当を含む。

カ その他の手当(18年4月1日現在)

手当名	内容及び支給単価	一般行政職の制度との異同	一般行政職の制度と異なる内容	支給実績(17年度決算)	支給職員1人当たり平均支給年額(17年度決算)
扶養手当	配偶者 13,000円 その他 6,000円	同		631 千円	105,167 円
住居手当	借家 27,000円(限度額) 所有 2,500円(最高5年)	同		30 千円	5,000 円
通勤手当	バス 実費~50,000円 自家用車(2km以上) 2,000円~20,900円	同		24 千円	4,000 円

定員管理の数値目標及び進捗状況

ア 定員管理の数値目標の年次別進捗状況(実績)の概要

一般行政職6(3) を参照

(2) 水道事業
職員給与費の状況

ア 決算

区 分	総費用 A	純損益又は実 質収支	職員給与費 B	総費用に占める 職員給与費比率 B/A
17年度	354,057千円	12,200千円	34,345千円	9.70%

区 分	職員数 A	給 与 費				一人当たり 給与費 B/A
		給 料	職員手当	期末・勤勉手当	計 B	
17年度	6人	23,894千円	437千円	10,014千円	34,345千円	5,724千円

(注)1 職員手当には退職給与金を含まない。
2 職員数は、18年3月31日現在の人数である。

イ 特記事項

職員の基本給、平均月収額及び平均年齢の状況(17年4月1日現在)

区 分	平均年齢	基本給	平均月収額
与那原町	50.0 歳	373,343 円	536,640 円
団体平均	42.1 歳	316,100 円	342,140 円
事業者	- 歳	-	- 円

(注)平均月収額には、期末・勤勉手当等を含む。

職員の手当の状況

ア 期末手当・勤勉手当

与那原町		与那原町 (一般行政職・団体平均等)	
1人当たり平均支給額(17年度)	1,669 千円	1人当たり平均支給額(17年度)	1,556 千円
(18年度支給割合)		(17年度支給割合)	
期末手当 4.45 月分 ()月分	勤勉手当 月分 ()月分	期末手当 4.45 月分 ()月分	勤勉手当 月分 ()月分
(加算措置の状況) 職制上の段階、職務の級等による加算措置 ・役職加算 5%~10% ・管理職加算 5%		(加算措置の状況) 職制上の段階、職務の級等による加算措置 ・役職加算 5%~10% ・管理職加算 5%	

(注) ()内は、再任用職員に係る支給割合である。

エ 特殊勤務手当(18年4月1日現在)

支給実績(17年度決算)	0 千円
支給職員1人当たり平均支給年額(17年度決算)	0 円
職員全体に占める手当支給職員の割合(17年度)	0.0 %
手当の種類(手当数)	なし

オ 時間外勤務手当

支給実績(16年度決算)	195 千円
職員1人当たり平均支給年額(16年度決算)	39 千円
支給実績(17年度決算)	151 千円
職員1人当たり平均支給年額(17年度決算)	25 千円

(注) 時間外勤務手当には、休日勤務手当を含む。

カ その他の手当(18年4月1日現在)

手 当 名	内容及び支給単価	一般行政職 の制度との 異同	一般行政職 の制度と異 なる内容	支給実績 (17年度決算)	支給職員1人当たり 平均支給年額 (17年度決算)
扶養手当	配偶者 13,000円 その他 6,000円	同		1,016 千円	203,200 円
住居手当	借家 27,000円(限度額) 所有 2,500円(最高5年)	同		0 千円	0 円
通勤手当	バス 実費~50,000円 自家用車(2km以上) 2,000円~20,900円	同		49 千円	49,000 円
管理職手当	給与月額5%	同		257 千円	257,000 円

定員管理の数値目標及び進捗状況

ア 定員管理の数値目標の年次別進捗状況(実績)の概要
一般行政職6(3) を参照