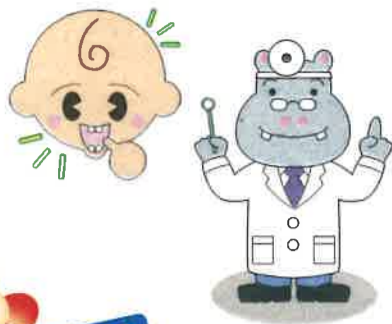


母と子の保健 カレンダー

※都合により日程が変更になる場合がございます。ご了承ください。

平成30年4月～平成31年3月

※健診はすべて対象となる方へ個別に通知いたします。
受診日をお忘れなく!



健診

乳児一般

受付時間 / 13:30～14:30
実施場所 / 与那原町社会福祉センター

実施日	対象
平成30年4月14日(土)	
麻疹流行、台風 の為、延期	
7月7日(土)	○前期(おおむね3～4ヵ月)
8月4日(土)	○後期(おおむね9～10ヵ月)
9月15日(土)	
10月6日(土)	
11月17日(土)	
12月15日(土)	
平成31年1月19日(土)	
2月16日(土)	
3月16日(土)	



健診

1歳6か月児

受付時間 / 13:15～14:30
実施場所 / 与那原町社会福祉センター

実施日	対象
平成30年5月10日(木)	麻疹流行の為、延期
6月7日(木)	H28. 8.30 ~ H28. 9.28 生
7月13日(金)	H28. 9.29 ~ H28. 10.21 生
7月5日(木)	H28. 10.22 ~ 11.18 生
8月2日(木)	H29. 1. 2 ~ H29. 1. 31 生
9月6日(木)	H29. 2. 1 ~ H29. 3. 1 生
10月4日(木)	H29. 3. 2 ~ H29. 4. 1 生
11月1日(木)	H29. 4. 2 ~ H29. 5. 9 生
12月6日(木)	H29. 5.10 ~ H29. 6.10 生
平成31年1月10日(木)	H29. 6.11 ~ H29. 7. 7 生
2月7日(木)	H29. 7. 8 ~ H29. 8. 7 生
3月7日(木)	



歯科検診

2歳児

受付時間 / 13:30～14:30
実施場所 / 与那原町社会福祉センター

実施日	対象
平成30年5月24日(木)	H27. 9. 1 ~ H27.10. 1 生
6月21日(木)	H27.10. 2 ~ H27.11.15 生
7月19日(木)	H27. 10.25 ~ H28. 1. 3 生
8月16日(木)	H28. 1. 4 ~ H28. 2.10 生
9月20日(木)	H28. 2.11 ~ H28. 3.11 生
10月18日(木)	H28. 3.12 ~ H28. 4.18 生
12月13日(木)	H28. 4.19 ~ H28. 5.23 生
平成31年1月24日(木)	H28. 5.24 ~ H28. 7. 1 生
2月21日(木)	H28. 7. 2 ~ H28. 8.10 生
3月14日(木)	H28. 8.11 ~ H28. 9.14 生



健診

3歳児

受付時間 / 13:15～14:30
実施場所 / 与那原町社会福祉センター

実施日	対象
平成30年4月26日(木)	麻疹流行の為、延期
5月31日(木)	H26. 10.23 ~ H27. 11.18 生
6月28日(木)	H27. 1.26 ~ H27. 2.26 生
7月26日(木)	H27. 2.27 ~ H27. 3.26 生
8月30日(木)	H27. 3.27 ~ H27. 4.24 生
9月27日(木)	H27. 4.25 ~ H27. 5.25 生
10月25日(木)	H27. 5.26 ~ H27. 6.25 生
11月29日(木)	H27. 6.26 ~ H27. 7.20 生
12月20日(木)	H27. 7.21 ~ H27. 8.21 生
平成31年1月31日(木)	H27. 8.22 ~ H27. 9.22 生
2月28日(木)	H27. 9.23 ~ H27.10.23 生
3月28日(木)	



健康相談

7か月児

※対象者となる方に個別通知いたします
受付時間 / 13:15～13:45
実施場所 / 与那原町コミュニティーセンター

実施日	対象	実施日	対象
H30.4.11日(水)	平成29年 9月生まれ	10月10日(水)	平成30年3月生まれ
5月9日(水)	麻疹流行 の為、中止	11月7日(水)	平成30年4月生まれ
6月6日(水)		12月5日(水)	平成30年5月生まれ
7月4日(水)	平成29年12月生まれ	H31.1.9日(水)	平成30年6月生まれ
8月8日(水)	平成30年 1月生まれ	2月6日(水)	平成30年7月生まれ
9月5日(水)	平成30年 2月生まれ	3月6日(水)	平成30年8月生まれ



健康相談

1歳児

受付時間 / 9:15～9:45
実施場所 / 与那原町社会福祉センター

実施日	対象	実施日	対象
H30.4.17日(火)	平成29年4月生まれ	10月16日(火)	平成29年10月生まれ
5月15日(火)	麻疹流行 の為、中止	11月20日(火)	平成29年11月生まれ
6月19日(火)		12月18日(火)	平成29年12月生まれ
7月17日(火)	平成29年7月生まれ	H31.1.15日(火)	平成30年 1月生まれ
8月21日(火)	平成29年8月生まれ	2月19日(火)	平成30年 2月生まれ
9月18日(火)	平成29年9月生まれ	3月19日(火)	平成30年 3月生まれ